

2. KL-Tx300 – Термотрансферная печать на рулонах

Код заказа	Тип
808 452	KL-Tx300 термопринтер для печати на рулонных носителях



Принтер KL-Tx300 основан на той же технологии, что и KLeCard — термотрансферная печать. KL-Tx300 разработан для печати этикеток на **рулонных носителях**. KL-Tx300 печатает на полиэстере, бумаге и любом другом виде гибкого материала, который может пройти под печатающей головкой.

KL-Tx300 это самый легкий и быстрый способ печати больших объемов на рулонных носителях с разрешением 300 dpi. Для печати на этом принтере можно использовать три различных типоразмера черного риббона на смоляной основе.

Клеммные блоки, провода и кабели, электроштыты и их компоненты, автоматические выключатели и кнопки, термоусадочные трубки и другое оборудование можно маркировать с помощью KL-Tx300 и ПО KlemarkPro.

Архангельск (8182)63-90-72
Астрахань (8512)99-46-04
Барнаул (3852)73-04-60
Белгород (4722)40-23-64
Брянск (4832)59-03-52
Владивосток (423)249-28-31
Волгоград (844)278-03-48
Вологда (8172)26-41-59
Воронеж (473)204-51-73
Екатеринбург (343)384-55-89
Иваново (4932)77-34-06

Киргизия (996)312-96-26-47

Ижевск (3412)26-03-58
Иркутск (395)279-98-46
Казань (843)206-01-48
Калининград (4012)72-03-81
Калуга (4842)92-23-67
Кемерово (3842)65-04-62
Киров (8332)68-02-04
Краснодар (861)203-40-90
Красноярск (391)204-63-61
Курск (4712)77-13-04
Липецк (4742)52-20-81

Магнитогорск (3519)55-03-13
Москва (495)268-04-70
Мурманск (8152)59-64-93
Набережные Челны (8552)20-53-41
Новокузнецк (3843)20-46-81
Новосибирск (383)227-86-73
Омск (3812)21-46-40
Орел (4862)44-53-42
Оренбург (3532)37-68-04
Пенза (8412)22-31-16

Казахстан (7273)495-231

Пермь (342)205-81-47
Ростов-на-Дону (863)308-18-15
Рязань (4912)46-61-64
Самара (846)206-03-16
Санкт-Петербург (812)309-46-40
Саратов (845)249-38-78
Севастополь (8692)22-31-93
Симферополь (3652)67-13-56
Смоленск (4812)29-41-54
Сочи (862)225-72-31
Ставрополь (8652)20-65-13

Сургут (3462)77-98-35
Тверь (4822)63-31-35
Томск (3822)98-41-53
Тула (4872)74-02-29
Тюмень (3452)66-21-18
Ульяновск (8422)24-23-59
Уфа (347)229-48-12
Хабаровск (4212)92-98-04
Челябинск (351)202-03-61
Череповец (8202)49-02-64
Ярославль (4852)69-52-93

Таджикистан (992)427-82-92-69

Единый адрес для всех регионов: kns@nt-rt.ru || <https://klemsan.nt-rt.ru>

2.1 Особенности

Последнее поколение высокопроизводительных настольных принтеров **KL-Tx300** — это новый стандарт в технологии термопечати, обеспечивающий большую производительность по сравнению с аналогами.

KL-Tx300 может печатать что угодно: крошечные символы, цифры, рисунки и штрихкоды;

Экономичная печать от маркировки проводов малого диаметра до маркировки паспортных табличек для станков. Создавайте высококачественные и долговечные этикетки быстро и просто по мере необходимости.



- Скорость печати до 152 мм в секунду
- 128 Мбайт FLASH и 128 Мбайт SDRAM
- MicroSD до 32 Гб
- Удобная раскладная конструкция
- Управление по USB и Ethernet
- Цветной дисплей TFT 3,5" (опция)
- Этикетки шириной до 127 мм
- Риббон до 300 метров
- Энергоэффективность стандарта ENERGY STAR®



2.1 Особенности

2.1.1 Технические характеристики KL-Tx300

Код заказа	808 452
Модель принтера	KL-Tx300 (без экрана)
Разрешение в DPI	300
Метод печати	Термотрансферная печать и непосредственный нагрев
Скорость печати	152 мм/с
Макс. ширина области печати	106 мм
Макс. длина области печати (за 1 операцию)	999 мм
Корпус	Пластиковый, двустенный раскладной
Размеры (Ш/В/Г)	226 x 198 x 332 (мм)
Вес	3,75 кг
Рулоны этикеток	Внешний диаметр 127 мм
Риббон	Длина около 300 метров; диаметр до 67 мм; диаметр катушки 25,4 мм
Ширина риббона	40–110 мм
Процессор	32-битный RISC
Память	128 Мбайт FLASH, 128 Мбайт SDRAM, расширение MicroSD Flash до 32 Гб
Подключение к ПК	UUSB 2.0, RS-232, Ethernet 10/100 Мбит/с, USB Host, Centronics (опция), внешний модуль Bluetooth (опция сервера), внешний модуль 802.11 b/g/n (опция сервера)
Кнопки управления, индикация	Кнопка включения, 1 кнопка подача/пауза, панель индикации – 8 крупных символов LED
Питание	Вход: 100–240 В ~, 2,5 А, 50–60 Гц; Выход: 24 В, 3,75 А, 90 Вт
Датчики	Датчик промежутков между этикетками, настраиваемый рефлексивный датчик меток (Blackmark), датчик вращения пленки, датчик поднятия печатающей головки
Часы реального времени	Опция
Интернет шрифты	8 буквенно-цифровых растровых шрифтов; набор шрифтов Monotype Image® TrueType с масштабируемым жирным шрифтом CG Triumvirate
Штрихкод	1D Штрихкоды: Code 39, Code 93, Code 128UCC, Code 128 Charset A, B, C, Codebar, Interleave 2/5, EAN-8, EAN-13, EAN-128, UPCA, UPC-E, EAN и UPC 2 (5) Extension, MSI, PLESSEY, POSTNET, ITF14, EAN 14, Code 11, TELEPEN, TELEPENN, PLANET, Code 49, Deutsche Post Identcode 2D штрихкоды: TLC39, CODABLOCK F, PDF-417, Maxicode, DataMatriz, QR Code, Aztec, Micro PDF 417, GS1 DataBar (RSS Barcode)
Текст / Штрихкод	Поворот на 0°, 90°, 180°, 270°
Команды	TSPL-EZTM (совместимые с EPL, ZPL, ZPL II)
Тип материала	Однородный, перфорированный, с черными метками, сложенный, с выемками
Ширина материала	19–112 мм
Толщина материала	0,055–0,254 мм
Диаметр катушки рулонного материала	25,4–38,1 мм
Длина этикетки	3–11430 мм
Условия окружающей среды	Эксплуатация: температура +5...+40 °С, влажность 25...85 % (без конденсата) Хранение: температура –40...+60 °С, влажность 10...90 % (без конденсата)
Безопасность	FCC Klasse B, CE Klasse B, RCM, UL, cUL, TÜV/Safety, CCC
Защита окружающей среды	Соответствует RoHS, WEEE
Комплект поставки	Компакт диск с ПО, руководство пользователя, USB кабель, шнур питания, внешний блок питания
Гарантия	Принтер: 2 года; печатающая головка: 25 км или 12 месяцев (в зависимости от того, что кончится раньше); прижимной ролик: 50 км или 12 месяцев (в зависимости от того, что кончится раньше)
Дополнительные опции	Параллельный интерфейс Centronics, часы реального времени, цветной TFT дисплей 3.5" (с часами реального времени), датчик конца риббона, гильотинный нож, модуль Bluetooth (последовательный интерфейс), модуль WiFi 802.11 b/g/n (последовательный порт), внешний держатель ролика, клавиатура с дисплеем KP-200 Plus, программируемая клавиатура KU-007 Plus

2.2 KL-Tx300 и аксессуары

2.2.1 Риббон



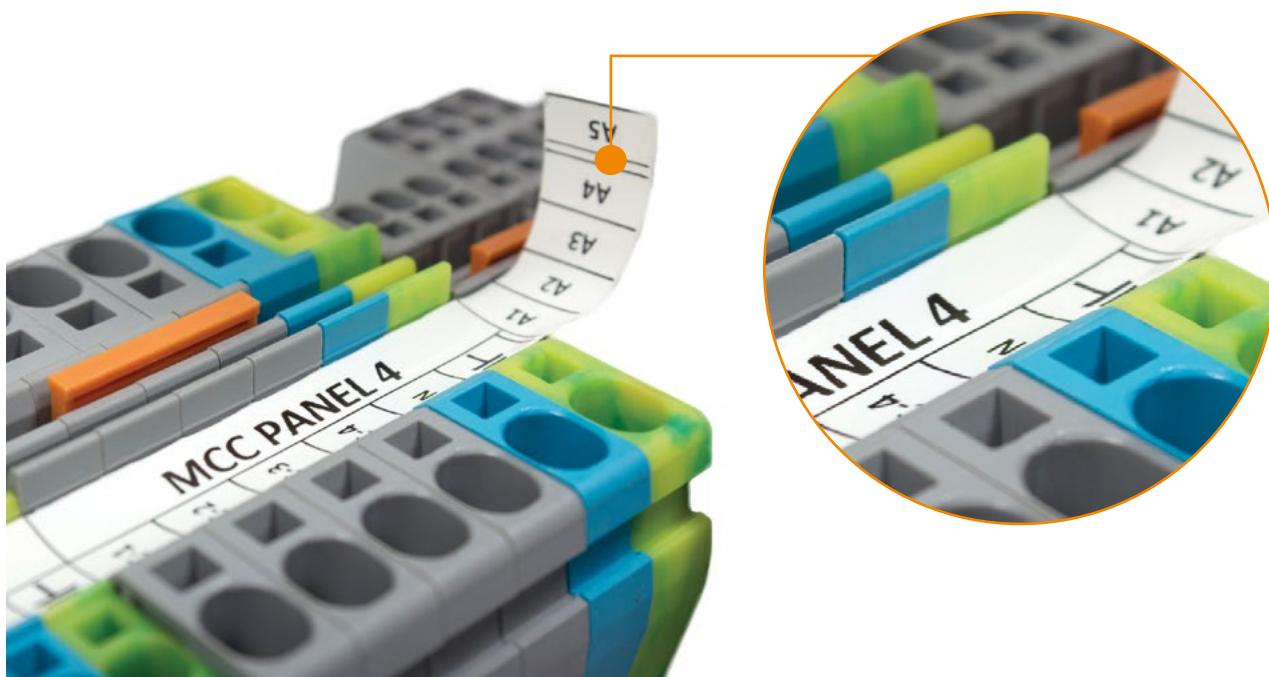
- 1) Термотрансферная лента (риббон) и маркировочный материал
- 2) Термопечатающая головка
- 3) Напечатанная этикетка
- 4) Прижимной ролик
- 5) Использованный риббон



Код заказа	Тип	Размер	Цвет	Диаметр катушки	Шт. в упак.
1020 010	Klemark Ribbon	30 мм x 300 м	Черный ●	25, 4 мм /1	1
1020 011	Klemark Ribbon	50 мм x 300 м	Черный ●	25, 4 мм /1	1
1020 012	Klemark Ribbon	110 мм x 300 м	Черный ●	25, 4 мм /1	1

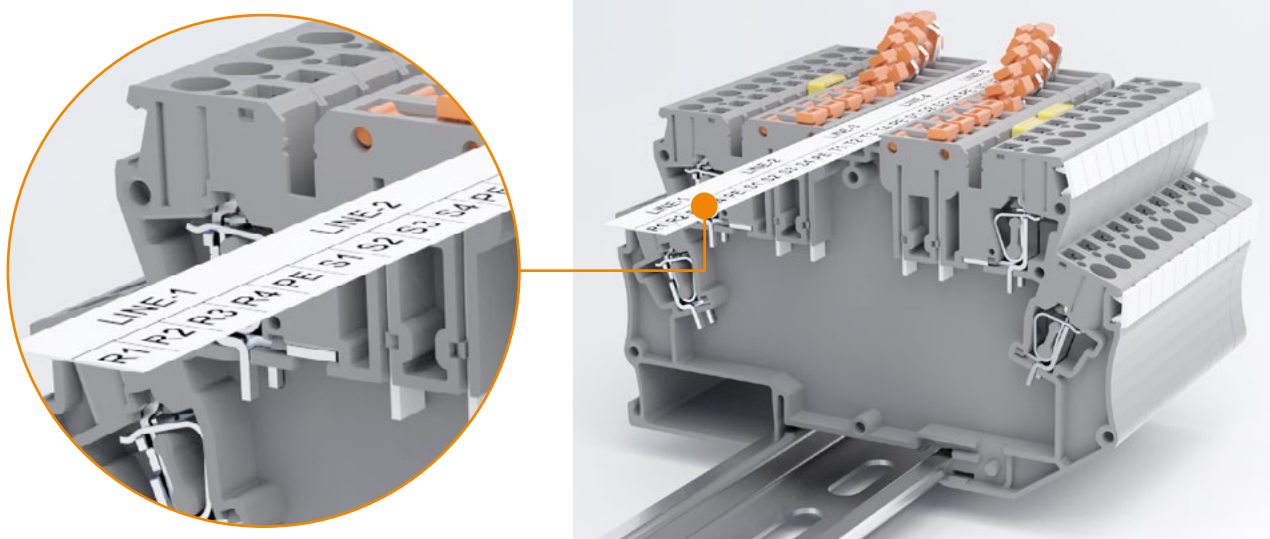
- Риббон KLEMSAN обеспечивает высокое качество печати на всех типах этикеток для любых применений, таких как печать штрихкодов, больших и маленьких символов и логотипов.
- Эта термотрансферная лента на смоляной основе обладает высокой стойкостью к химикатам и выдерживает температуру до 250 °С.
- Смоляная основа риббона подходит для печати на матовых и глянцевых поверхностях пластика, например ПВХ, ПЭТФ, ПП, ПЭ и других.
- Высокая скорость печати позволяет наносить промышленную маркировку для упаковочной промышленности.
- Риббон KLEMSAN идеально подходит для работы термопечатающих головок с разрешением 200, 300 и 600 dpi.
- Инновационное покрытие риббона защищает печатающую головку и предотвращает замятие риббона.

2.3 Маркировка для клеммных блоков



Код заказа	Тип	Размер	Цвет	Шт. в упак.
1020 100	SLF - P1 W	11,2 мм x 15 м	Белый ○	1
1020 110	SLF - P2 W	4,9 мм x 15 м	Белый ○	1

- Полоски с хорошо различимой глянцевой поверхностью и стойкая термотранферная печать это практичное и долговечное решение для маркировки клемм
- Высокая стойкость к разрывам и распространению разрывов
- Долговечная и водонепроницаемая
- Стойкая к химикатам, жирам и большинству масел



2.3 Маркировка для клеммных блоков

2.3.1 Держатель маркировки



Код заказа	Тип	Описание	Совместимость	Цвет	Шт. в упаковке
498 210	ETS 2 PYK 2,5	Держат. марк. (2 уров.)	PYK 2,5-2 F / PYK 2,5-2 FK / PYK 2,5-3 F / PYK 2,5-2 FT / PYK 2,5-3 FT / PYK 2,5 2 FLD	Бежевый ●	50
498 219	ETS 2 PYK 2,5	Держат. марк. (2 уров.)	PYK 2,5-2 F / PYK 2,5-2 FK / PYK 2,5-3 F / PYK 2,5-2 FT / PYK 2,5-3 FT / PYK 2,5 2 FLD	Серый ●	50
498 217	ETS 2 PYK 2,5	Держат. марк. (2 уров.)	PYK 2,5-2 F / PYK 2,5-2 FK / PYK 2,5-3 F / PYK 2,5-2 FT / PYK 2,5-3 FT / PYK 2,5 2 FLD	Оранжевый ●	50
498 220	ETS 3 PYK 2,5	Держат. марк. (3 уров.)	PYK 2,5-3 F / PYK 2,5-2 FT / PYK 2,5-3 FT	Бежевый ●	50
498 229	ETS 3 PYK 2,5	Держат. марк. (3 уров.)	PYK 2,5-3 F / PYK 2,5-2 FT / PYK 2,5-3 FT	Серый ●	50
498 227	ETS 3 PYK 2,5	Держат. марк. (3 уров.)	PYK 2,5-3 F / PYK 2,5-2 FT / PYK 2,5-3 FT	Оранжевый ●	50
498 230	ETS 2 PYK 4	Держат. марк. (2 уров.)	PYK 4-2FN	Бежевый ●	25
498 239	ETS 2 PYK 4	Держат. марк. (2 уров.)	PYK 4-2FN	Серый ●	25
498 237	ETS 2 PYK 4	Держат. марк. (2 уров.)	PYK 4-2FN	Оранжевый ●	25
498 289	ETS	Держат. марк. для винтовых клемм	AVK 2,5 / AVK 10 / AVK 4 / AVK 6 / AVK 25RD / AVK 35 RDS / AVK 35 IRDS / AVK 16 RD / AVK 16 / AVK 35 RD / AVK 2,5 / 4 TK / AVK 6 TK / AVK 10 TK / AVK 35 T RD / AVK 35 T RDS / AVK 35 T IRDS / AVK 2,5 RD / AVK 4 RD / AVK 2,5 CC / AVK 2,5 T RD / AVK 4 T RD / AVK 2,5 / CCT / AVK 4 CCT / AVK 10 T RD 4 / AVK 10 RD 4 / AVK 4 CC / AVK 2,5 F / AVK 2,5 CF / AVK 95B / AVK 150B / AVK 240B / PIK 2,5 N / PIK 2,5 NT / PIK 4N / PIK 4 NT / ASK 3 A / AVK 2,5 CCA / AVK 4 CCA / ASK 4 B / WGO 3 / WGO 1 / WGL 1 / YBK 2,5 / YBK 4 / YBK 6 YBK 10 / YBK 2,5 T / YBK 4 T / YBK 6 T / YBK 10 T / YBK 2,5 A / YBK 2,5 E / YBK 2,5 C / YBK 2,5 CT / YBK 2,5 ET	Серый ●	100



ETS 2 PYK 2,5



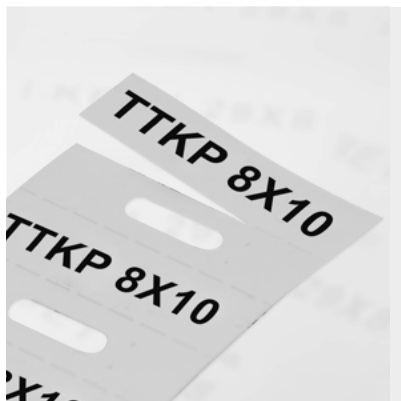
ETS 3 PYK 2,5



ETS

2.4 Маркировка для проводов и кабелей

2.4.1 Маркировка кабеля – серия ТТКР (RoHS)



1. Нанесите символы на перфорированную полосу.



2. Сложите по линии сгиба и вложите в держатель.



3. Гибкий материал подстроится под форму держателя.

Код заказа	Тип	Область печати	Цвет	Этикет. на линию	Шт. в упаковке
808 158	ТТКР 8x10	8 x 10 мм	Желтый / Белый ● ○	4	4000
808 159	ТТКР 8x15	8 x 15 мм	Желтый / Белый ● ○	4	4000
808 063	ТТКР 8x30	8 x 30 мм	Белый ○	2	2500

- Высококачественные полиэтиленовые этикетки в рулоне для быстрой и экономичной маркировки проводов и кабелей
- Способ установки: в прозрачные держатели
- Материал: Белый полиэтилен 0,25 мм
- Катушка ролика: 40 мм
- Подходящий риббон: 1020 012 – 110 мм x 300 м



2.4 Маркировка для проводов и кабелей

2.4.2 Прозрачные держатели для маркировки кабеля – серия KKS

Код заказа	Тип	Цвет	Шт. в упак.
506 786	KKS 10 / 0,5-1,5 мм ²	Прозрачный ○	2000
506 788	KKS 15 / 0,5-1,5 мм ²	Прозрачный ○	500
506 789	KKS 18 / 0,5-1,5 мм ²	Прозрачный ○	500
506 790	KKS 23 / 0,5-1,5 мм ²	Прозрачный ○	2000
506 791	KKS 30 / 0,5-1,5 мм ²	Прозрачный ○	1000
506 710	KKS 10 / 1,5-2,5 мм ²	Прозрачный ○	500
506 711	KKS 15 / 1,5-2,5 мм ²	Прозрачный ○	500
506 714	KKS 18 / 1,5-2,5 мм ²	Прозрачный ○	500
506 712	KKS 23 / 1,5-2,5 мм ²	Прозрачный ○	500
506 713	KKS 30 / 1,5-2,5 мм ²	Прозрачный ○	500
506 715	KKS 10 / 2,5-4,0 мм ²	Прозрачный ○	500
506 716	KKS 15 / 2,5-4,0 мм ²	Прозрачный ○	500
506 719	KKS 18 / 2,5-4,0 мм ²	Прозрачный ○	500
506 717	KKS 23 / 2,5-4,0 мм ²	Прозрачный ○	500
506 718	KKS 30 / 6,0-10,0 мм ²	Прозрачный ○	500
506 720	KKS 10 / 6,0-10,0 мм ²	Прозрачный ○	500
506 721	KKS 15 / 6,0-10,0 мм ²	Прозрачный ○	500
506 724	KKS 18 / 6,0-10,0 мм ²	Прозрачный ○	500
506 722	KKS 23 / 6,0-10,0 мм ²	Прозрачный ○	500
506 723	KKS 30 / 6,0-10,0 мм ²	Прозрачный ○	500
506 725	KKS 10 / 16,0-25,0 мм ²	Прозрачный ○	500
506 726	KKS 15 / 16,0-25,0 мм ²	Прозрачный ○	500
506 729	KKS 18 / 16,0-25,0 мм ²	Прозрачный ○	500
506 727	KKS 23 / 16,0-25,0 мм ²	Прозрачный ○	200
506 728	KKS 30 / 16,0-25,0 мм ²	Прозрачный ○	200



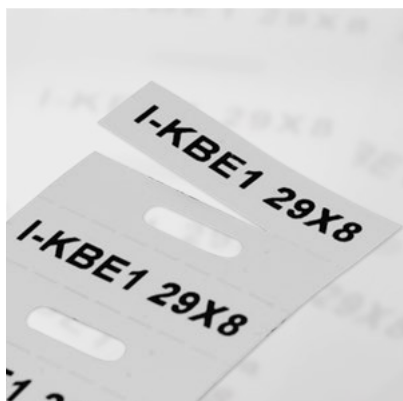
- Мягкий ПВХ, самозатухающий в соответствии с UL 94 V0
- Не содержит кадмия, свинца, кремния и тефлона
- Температура эксплуатации: -40...+80 °C
- Высокая стойкость к щелочи, спирту, пару и многим химикатам
- Эти прозрачные держатели разработаны специально для кабельной маркировки серии ТТКР
- Две выемки обеспечивают надежную фиксацию маркировки внутри держателя

Руководство по выбору

	ТТКР 8x10	ТТКР 8x15	ТТКР 8x30
KKS 10	✓		
KKS 15		✓	
KKS 30			✓

2.4 Маркировка для проводов и кабелей

2.4.3 ПВХ этикетки – серия I-KBE



1. Нанесите символы на перфорированную полоску.

2. Сложите по линии сгиба и вложите в держатель КВЕ.

3. Закройте держатель и зафиксируйте его на проводе с помощью кабельной стяжки.

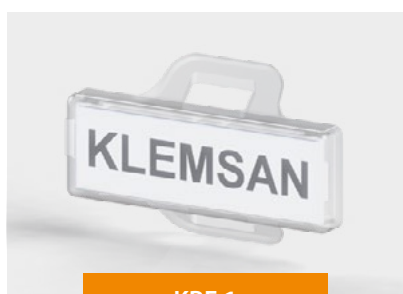
Код заказа	Тип	Область печати	Цвет	Шт. в упаковке
808 164	I-KBE1 29x8 Y/W	29 x 8 мм	Желтый / Белый ● ○	1000
808 165	I-KBE2 39x15 Y/W	39 x 15 мм	Желтый / Белый ● ○	1000

- Экономичное и надежное решение для маркировки кабеля с использованием кабельных стяжек
- Двухцветный дизайн снижает расходы, позволяя печатать по выбору на белом или желтом фоне
- Способ установки: в прозрачные держатели
- Материал: Желтый / белый полиэстер
- Катушка ролика: 40 мм
- Подходящий риббон: 1020 012 – 110 мм x 300 м



Руководство по выбору

		I-KBE 1	I-KBE 2
520 110	KBE 1	✓	
520 120	KBE 2		✓



KBE 1

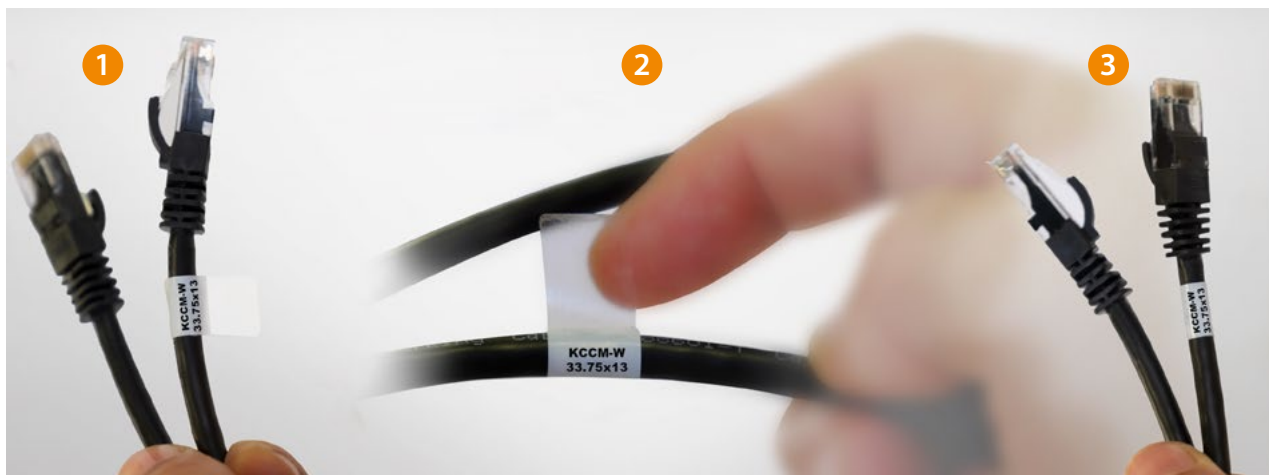


KBE 2



2.4 Маркировка для проводов и кабелей

2.4.4 Самоламинирующиеся этикетки – серия TTSL



Код заказа	Тип	Область печати	Диаметр кабеля	Цвет	Шт. в упак.
808 070	TTSL 40- WH 12,7x19,5	12,7 x 9,0 мм	3 мм	Белый ○	5000
808 071	TTSL 40- WH 19x23,8	19,0 x 9,0 мм	4 мм	Белый ○	5000
808 072	TTSL 40- WH 12,7x36,5	12,7 x 12,7 мм	7 мм	Белый ○	5000
808 073	TTSL 40- WH 19x44,5	19,0 x 12,7 мм	10 мм	Белый ○	5000
808 074	TTSL 40- WH 25,4x36,5	25,4 x 12,7 мм	7 мм	Белый ○	1500
808 075	TTSL 40- WH 25,4x57,15	25,4 x 19,0 мм	12 мм	Белый ○	1500
808 076	TTSL 40- WH 25,4x95,25	25,4 x 25,4 мм	22 мм	Белый ○	1500
808 077	TTSL 40- WH 25,4x152,4	25,4 x 38,0 мм	36 мм	Белый ○	1000
808 078	TTSL 40- WH 50,8x92,25	50,8 x 25,4 мм	22 мм	Белый ○	1000

- Самоламинирующиеся этикетки оборачиваются вокруг кабеля
- Состоят из белой этикетки для печати и прозрачной клейкой пленки
- Прозрачная пленка защищает область печати
- Способ установки: оборачивается вокруг кабеля
- Материал: винил 0,25 мм
- Катушка ролика: 40 мм

2.4 Маркировка для проводов и кабелей

2.4.5 Печатные термоусадочные трубки – серия HSL



Код заказа	Тип	Поперечное сечение провода (мм ²)	Внутренний диаметр до / после усадки (мм)	Цвет	Шт. в упак.
579 010	HSL-02-Y	0,25–1	200	Желтый ●	1
579 011	HSL-03-Y	1–1,5	200	Желтый ●	1
579 012	HSL-4.5-Y	2,5	100	Желтый ●	1
579 013	HSL-06-Y	4–6	100	Желтый ●	1
579 014	HSL-10-Y	6–10	100	Желтый ●	1

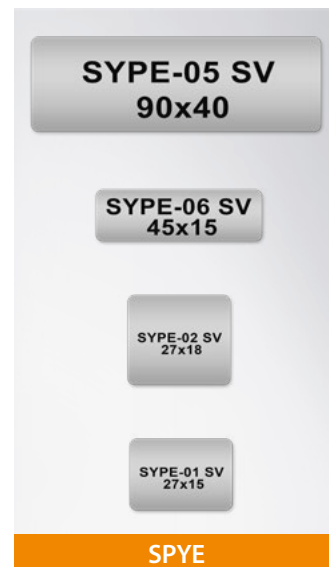
Код заказа	Тип	Шт. в упак.
1020 060	Адаптер для KL-TX 300	1



2.5 Маркировка для электрощитов и оборудования

2.5.1 Полиэстеровые этикетки – серии PYE–SPYE

Код заказа	Тип	Область печати	Цвет	Шт. в упак.
808 429	SPYE-00 SV	27 x 12,5 мм	Серебряный ○	2500
808 430	SPYE- 01 SV	27 x 15 мм	Серебряный ○	2500
808 400	SPYE-02 SV	27 x 18 мм	Серебряный ○	2500
808 431	SPYE-03 SV	35 x 18 мм	Серебряный ○	1500
808 401	SPYE- 04 SV	70 x 30 мм	Серебряный ○	250
808 402	SPYE-05 SV	90 x 40 мм	Серебряный ○	250
808 454	SPYE-06 SV	100 x 50 мм	Серебряный ○	250
808 432	SPYE-06 SV	45 x 15 мм	Серебряный ○	2000
808 403	PYE-01 YL	17 x 10 мм	Желтый ●	2500
808 420	PYE-01 SV	17 x 10 мм	Серебряный ○	2500
808 419	PYE - 01 W	17 x 10 мм	Белый ○	2500
808 404	PYE-02 YL	15 x 6 мм	Желтый ●	2500
808 422	PYE-02 SV	15 x 6 мм	Серебряный ○	2500
808 421	PYE-02 W	15 x 6 мм	Белый ○	2500
808 405	PYE-03 YL	12 x 9 мм	Желтый ●	2500
808 424	PYE-03 SV	12 x 9 мм	Серебряный ○	2500
808 423	PYE-03 W	12 x 9 мм	Белый ○	2500
808 406	PYE-04 YL	15 x 9 мм	Желтый ●	2500
808 426	PYE-04 SV	15 x 9 мм	Серебряный ○	2500
808 425	PYE-04 W	15 x 9 мм	Белый ○	2500
808 409	PYE-05 YL	18 x 8 мм	Желтый ●	2500
808 428	PYE-05 SV	18 x 8 мм	Серебряный ○	2500
808 427	PYE-05 W	18 x 8 мм	Белый ○	2500



- Высококачественные полиэстеровые этикетки в рулоне для быстрой и эффективной маркировки и идентификации оборудования
- Полуглянцевое полиэстеровое покрытие отлично защищает этикетки от выцветания при термотрансферной печати.
- Цвет: желтый, серебряный и белый
- Материал превосходно переносит цвет и подходит для прецизионной печати мелких символов
- Полиэстеровые этикетки клеятся на металлические, лакированные и пластиковые поверхности
- Способ установки: клейкий слой
- Адгезив: постоянный, акриловый
- Катушка ролика: 40 мм



2.5 Маркировка для электрощитов и оборудования

2.5.2 Полиэстеровые этикетки – серия LSL



Код заказа	Тип	Область печати	Цвет	Шт. в упак.
808 433	LSL-03 W	30 x 20 мм	Белый ○	1
808 434	LSL-03 SV	30 x 20 мм	Серебряный ●	1
808 435	LSL-03 YL	30 x 20 мм	Желтый ●	1
808 436	LSL-05 W	50 x 20 мм	Белый ○	1
808 437	LSL-05 SV	50 x 20 мм	Серебряный ●	1
808 438	LSL-05 YL	50 x 20 мм	Желтый ●	1
808 439	LSL-08 W	80 x 20 мм	Белый ○	1
808 440	LSL-08 SV	80 x 20 мм	Серебряный ●	1
808 441	LSL-08 YL	80 x 20 мм	Желтый ●	1

- Высококачественные полиэстеровые этикетки в рулоне для быстрой и эффективной маркировки и идентификации оборудования
- Полуглянцевое полиэстеровое покрытие отлично защищает этикетки от выцветания при термо-трансферной печати
- Цвет: желтый, серебряный и белый
- Материал превосходно переносит цвет и подходит для прецизионной печати мелких символов
- Полиэстеровые этикетки клеятся на металлические, лакированные и пластиковые поверхности
- Способ установки: клейкий слой
- Адгезив: постоянный, акриловый
- Катушка ролика: 40 мм

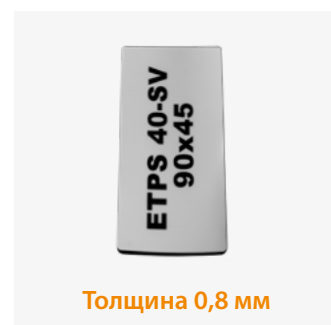


2.5 Маркировка для электрощитов и оборудования

2.5.3 Толстые полиэстеровые этикетки – серия ETPS (RoHS)



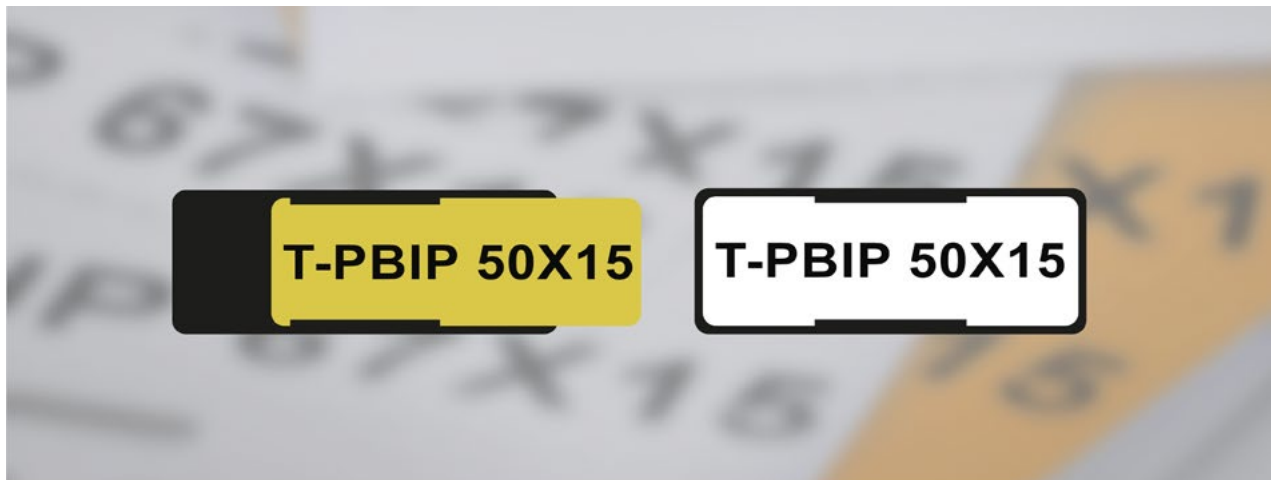
Код заказа	Тип	Область печати	Цвет	Шт. в упак.
808 064	ETPS 40-SV 27x12.5	27 x 12,5 мм	Серебряный ○	200
808 065	ETPS 40-SV 27x15	27 x 15 мм	Серебряный ○	150
808 066	ETPS 40-SV 35x18	35 x 18 мм	Серебряный ○	125
808 067	ETPS 40-SV 45x15	45 x 15 мм	Серебряный ○	125
808 068	ETPS 40-SV 60x30	60 x 30 мм	Серебряный ○	125
808 069	ETPS 40-SV 90x45	90 x 45 мм	Серебряный ○	100



- Эти инновационные этикетки были разработаны для замены гравировки, печатных паспортных табличек и этикеток
- Идеально подходят для маркировки электротехнических компонентов, электрощитов, шкафов управления, индикаторов, приборных панелей и другого оборудования
- Способ установки: постоянный акриловый клей
- Ролик: 40 мм
- Материал: полиэстер 0,8 мм
- Цвет: серебряный

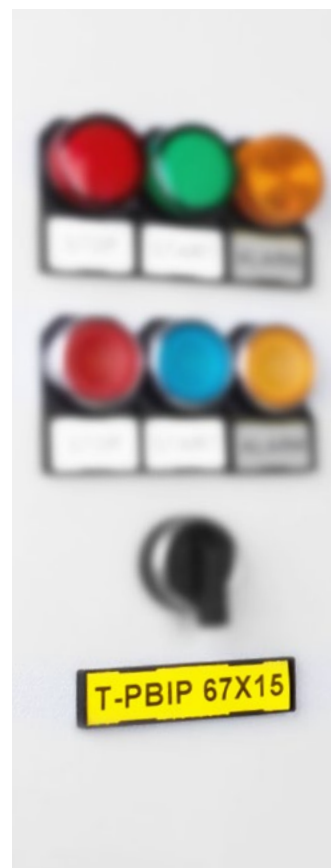
2.5 Маркировка для электрощитов и оборудования

2.5.4 Полиэстеровые этикетки – серия T-PBIP



Код заказа	Тип	Область печати	Цвет	Шт. в упак.
808 161	T-PBIP 27x15 Y/W	27 x 15 мм	Желтый / Белый ●○	1000
808 162	T-PBIP 50x15 Y/W	50 x 15 мм	Желтый / Белый ●○	1000
808 163	T-PBIP 67x15 Y/W	67 x 15 мм	Желтый / Белый ●○	1000

- Желтые/Белые полиэстеровые этикетки можно устанавливать в самоклеящиеся держатели маркировки
- Этикетки можно закрыть сверху прозрачной защитной пленкой
- Быстрое и экономичное решение для маркировки кнопок, ламп, переключателей и других компонентов
- Двухцветные этикетки помогают снизить затраты
- Способ установки: в держатели серии (Y-PAEK)
- Материал: Желтый / Белый полиэстер 0,18 мм
- Катушка ролика: 40 мм



2.5 Маркировка для электрощитов и оборудования

2.5.5 Держатели маркировки для кнопок

Код заказа	Тип	Область печати	Цвет		Шт. в упак.
508 600	Y-PAEK 1730	17 x 30 мм	Черный	●	100
508 603	PAEK 1730	17 x 30 мм	Черный	●	100
508 601	Y-PAEK 1752	17 x 52 мм	Черный	●	100
508 604	PAEK 1752	17 x 52 мм	Черный	●	100
508 602	Y-PAEK 1770	17 x 70 мм	Черный	●	100
508 605	PAEK 1770	17 x 70 мм	Черный	●	100
508 701	Y-BEKT (Telemecanique)	30 x 17 мм	Черный	●	100
508 705	BEKT (Telemecanique)	30 x 17 мм	Черный	●	100
508 700	Y-BEK S	30 x 17 (22,5 мм)	Черный	●	100
508 704	BEK S	30 x 17 (22,5 мм)	Черный	●	100



Y-BEK S
BEK S



Y-BEKT
BEKT



Y-PAEK 1730
PAEK 1730



Y-PAEK 1752
PAEK 1752



Y-PAEK 1770
PAEK 1770

Руководство по выбору

Код заказа	Тип	KCIPR 15x27	KCIPR 15x50	KCIPR 15x67
508 600	Y-PAEK 1730	✓		
508 601	Y-PAEK 1752		✓	
508 602	Y-PAEK 1770			✓
508 700	Y-BEK S	✓		
508 701	Y-BEKT	✓		



- | | | | | |
|-----------------------------|----------------------------|---------------------------------|--------------------------------|-------------------------------|
| Архангельск (8182)63-90-72 | Ижевск (3412)26-03-58 | Магнитогорск (3519)55-03-13 | Пермь (342)205-81-47 | Сургут (3462)77-98-35 |
| Астрахань (8512)99-46-04 | Иркутск (395)279-98-46 | Москва (495)268-04-70 | Ростов-на-Дону (863)308-18-15 | Тверь (4822)63-31-35 |
| Барнаул (3852)73-04-60 | Казань (843)206-01-48 | Мурманск (8152)59-64-93 | Рязань (4912)46-61-64 | Томск (3822)98-41-53 |
| Белгород (4722)40-23-64 | Калининград (4012)72-03-81 | Набережные Челны (8552)20-53-41 | Самара (846)206-03-16 | Тула (4872)74-02-29 |
| Брянск (4832)59-03-52 | Калуга (4842)92-23-67 | Нижний Новгород (831)429-08-12 | Санкт-Петербург (812)309-46-40 | Тюмень (3452)66-21-18 |
| Владивосток (423)249-28-31 | Кемерово (3842)65-04-62 | Новокузнецк (3843)20-46-81 | Саратов (845)249-38-78 | Ульяновск (8422)24-23-59 |
| Волгоград (844)278-03-48 | Киров (8332)68-02-04 | Новосибирск (383)227-86-73 | Севастополь (8692)22-31-93 | Уфа (347)229-48-12 |
| Вологда (8172)26-41-59 | Краснодар (861)203-40-90 | Омск (3812)21-46-40 | Симферополь (3652)67-13-56 | Хабаровск (4212)92-98-04 |
| Воронеж (473)204-51-73 | Красноярск (391)204-63-61 | Орел (4862)44-53-42 | Смоленск (4812)29-41-54 | Челябинск (351)202-03-61 |
| Екатеринбург (343)384-55-89 | Курск (4712)77-13-04 | Оренбург (3532)37-68-04 | Сочи (862)225-72-31 | Череповец (8202)49-02-64 |
| Иваново (4932)77-34-06 | Липецк (4742)52-20-81 | Пенза (8412)22-31-16 | Ставрополь (8652)20-65-13 | Ярославль (4852)69-52-93 |
| Киргизия (996)312-96-26-47 | | Казахстан (7273)495-231 | | Таджикистан (992)427-82-92-69 |