

Архангельск (8182)63-90-72  
 Астрахань (8512)99-46-04  
 Барнаул (3852)73-04-60  
 Белгород (4722)40-23-64  
 Брянск (4832)59-03-52  
 Владивосток (423)249-28-31  
 Волгоград (844)278-03-48  
 Вологда (8172)26-41-59  
 Воронеж (473)204-51-73  
 Екатеринбург (343)384-55-89  
 Иваново (4932)77-34-06

Киргизия (996)312-96-26-47

Ижевск (3412)26-03-58  
 Иркутск (395)279-98-46  
 Казань (843)206-01-48  
 Калининград (4012)72-03-81  
 Калуга (4842)92-23-67  
 Кемерово (3842)65-04-62  
 Киров (8332)68-02-04  
 Краснодар (861)203-40-90  
 Красноярск (391)204-63-61  
 Курск (4712)77-13-04  
 Липецк (4742)52-20-81

Магнитогорск (3519)55-03-13  
 Москва (495)268-04-70  
 Мурманск (8152)59-64-93  
 Набережные Челны (8552)20-53-41  
 Нижний Новгород (831)429-08-12  
 Новокузнецк (3843)20-46-81  
 Новосибирск (383)227-86-73  
 Омск (3812)21-46-40  
 Орел (4862)44-53-42  
 Оренбург (3532)37-68-04  
 Пенза (8412)22-31-16

Казахстан (7273)495-231

Пермь (342)205-81-47  
 Ростов-на-Дону (863)308-18-15  
 Рязань (4912)46-61-64  
 Самара (846)206-03-16  
 Санкт-Петербург (812)309-46-40  
 Саратов (845)249-38-78  
 Севастополь (8692)22-31-93  
 Симферополь (3652)67-13-56  
 Смоленск (4812)29-41-54  
 Сочи (862)225-72-31  
 Ставрополь (8652)20-65-13

Таджикистан (992)427-82-92-69

Сургут (3462)77-98-35  
 Тверь (4822)63-31-35  
 Томск (3822)98-41-53  
 Тула (4872)74-02-29  
 Тюмень (3452)66-21-18  
 Ульяновск (8422)24-23-59  
 Уфа (347)229-48-12  
 Хабаровск (4212)92-98-04  
 Челябинск (351)202-03-61  
 Череповец (8202)49-02-64  
 Ярославль (4852)69-52-93

Единый адрес для всех регионов: [kns@nt-rt.ru](mailto:kns@nt-rt.ru) || <https://klemsan.nt-rt.ru>

<p>Cu Sn</p>  <p>Стр. 1-2</p>	<p>Cu Sn</p>  <p>Стр. 2</p>	<p>Cu Sn</p>  <p>Стр. 3</p>	<p>Cu Sn</p>  <p>Стр. 4</p>
<p>Cu Sn</p>  <p>Стр. 5</p>	<p>Cu Sn</p>  <p>Стр. 6-7</p>	<p>Cu Sn</p>  <p>Стр. 7-8</p>	<p>Al Sn</p>  <p>Стр. 9</p>
<p>Al Sn</p>  <p>Стр. 9</p>	<p>Al Sn</p>  <p>Стр. 10</p>	<p>Al Cu</p>  <p>Стр. 10</p>	<p>Al Cu</p>  <p>Стр. 11-12</p>
 <p>Стр. 13-14</p>	 <p>Стр. 15-16</p>	 <p>Стр. 16</p>	 <p>Стр. 17-18</p>

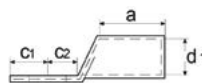
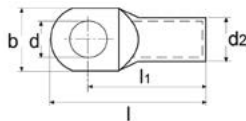
# КАБЕЛЬНЫЕ НАКОНЕЧНИКИ

# Луженные кабельные наконечники

## Особенности:

- Все луженные кабельные наконечники проходят процедуру повторного нагрева до 700<sup>0</sup>С. Такая термообработка делает металл мягче и обеспечивает более качественный обжим без образования трещин.

Материал: медь EN 13600  
Покрyтие: олово



Код заказа	Тип	Сечение, мм <sup>2</sup>	Винт	Размеры, мм										Шт. в упак.	Вес, кг
				d	d1	d2	l	l1	a	b	c1	c2			
574 006	KL-S1-00606	6	M6	6,5	3,5	6,5	27,5	21	9	12	6,5	7,5	800	3,280	
574 008	KL-S1-00608	6	M8	8,5	3,5	6,5	33	23	9	15	10	10	800	3,510	
574 010	KL-S1-01005	10	M5	5,5	4,7	6,6	27,5	22	10	10,3	5,5	7	800	2,800	
574 011	KL-S1-01006	10	M6	6,5	4,7	6,6	27,5	22	10	10,3	5,5	7	800	2,600	
574 012	KL-S1-01008	10	M8	8,5	4,7	6,6	30,5	23,7	10	13,5	6,8	8,7	800	2,800	
574 013	KL-S1-01010	10	M10	10,5	4,5	7	39	27	10	17	12	12	600	3,970	
574 020	KL-S1-01605	16	M5	5,5	5,6	7,8	29,5	24	12	11,2	5,5	6,5	500	2,600	
574 021	KL-S1-01606	16	M6	6	5,6	7,8	29,5	24	12	11,2	5,5	6,5	500	2,700	
574 022	KL-S1-01608	16	M8	8,5	5,6	7,8	33	26,2	12	13,5	6,8	8,7	500	2,900	
574 023	KL-S1-01610	16	M10	10,5	5,6	7,8	33,5	26	12	16	7,5	8,5	500	2,900	
574 030	KL-S1-02505	25	M5	5,5	7	10	37,5	30	15	14	7,5	7,5	250	3,240	
574 031	KL-S1-02506	25	M6	6,5	7,1	9,5	39	32,2	16	13,7	6,8	9,2	300	3,000	
574 032	KL-S1-02508	25	M8	8,5	7,1	9,5	39	32,2	16	13,7	6,8	9,2	300	2,750	
574 033	KL-S1-02510	25	M10	10,5	7,1	9,5	42	34	16	16	8	11	300	2,900	
574 034	KL-S1-02512	25	M12	13	7,1	9,5	45	35	16	18	10	12	300	2,900	
574 041	KL-S1-03506	35	M6	6,5	8,2	10,8	44	35,7	19	15,3	8,3	9,7	200	2,800	
574 042	KL-S1-03508	35	M8	8,5	8,2	10,8	44	35,7	19	15,3	8,3	9,7	200	2,800	
574 043	KL-S1-03510	35	M10	10,5	8,2	10,8	48	38	19	15,7	10	12	200	2,800	
574 044	KL-S1-03512	35	M12	13	8,2	10,8	48	38	19	18	10	12	200	2,800	
574 051	KL-S1-05006	50	M6	6,5	10,1	13	47,5	39,2	21	18,9	8,3	9,7	150	3,000	
574 052	KL-S1-05008	50	M8	8,5	10,1	13	47,5	39,2	21	18,9	8,3	9,7	150	3,100	
574 053	KL-S1-05010	50	M10	10,5	10,1	13	51,5	41,5	21	18,9	10	12	150	3,300	
574 054	KL-S1-05012	50	M12	13	10,1	13	51,5	41,5	21	18,9	10	12	150	3,100	
574 055	KL-S1-05014	50	M14	15	10,1	13	56,5	44,5	21	22	12	15	150	3,300	
574 056	KL-S1-05016	50	M16	17	10	14	62	46	19	28	16	16	120	4,280	
574 062	KL-S1-07008	70	M8	8,5	11,5	14,7	50,6	42,3	23	21,1	8,3	9,7	100	2,800	
574 063	KL-S1-07010	70	M10	10,5	11,5	14,7	54,6	44,6	23	21,1	10	12	100	3,000	
574 064	KL-S1-07012	70	M12	13	11,5	14,7	54,6	44,6	23	21,1	10	12	100	2,800	
574 065	KL-S1-07014	70	M14	15	11,5	14,7	62,6	47,6	23	21,5	15	15	100	3,400	
574 066	KL-S1-07016	70	M16	17	11,5	14,7	62,6	47,6	23	21,5	15	15	100	3,200	
574 072	KL-S1-09508	95	M8	8,5	13,5	16,7	58,8	48,8	26	24,7	10	12	80	3,000	
574 073	KL-S1-09510	95	M10	10,5	13,5	16,7	58,8	48,8	26	24,7	10	12	80	3,000	
574 074	KL-S1-09512	95	M12	13	13,5	16,7	58,8	48,8	26	24,7	10	12	80	2,900	
574 075	KL-S1-09514	95	M14	15	13,5	16,7	66,8	51,8	26	24,7	15	15	80	3,200	
574 076	KL-S1-09516	95	M16	17	13,5	16,7	66,8	51,8	26	24,7	15	15	80	3,100	
574 082	KL-S1-12008	120	M8	8,5	15	19,5	65	51	26	28	14	14	50	3,370	
574 083	KL-S1-12010	120	M10	10,5	15,6	19	69	56	29	27,7	13	14,5	50	2,700	
574 084	KL-S1-12012	120	M12	13	15,6	19	69	56	29	27,7	13	14,5	50	2,600	
574 085	KL-S1-12014	120	M14	15	15,6	19	69	56	29	27,7	13	14,5	50	2,500	
574 086	KL-S1-12016	120	M16	17	15,6	19	69	56	29	27,7	13	14,5	50	2,400	
574 087	KL-S1-12020	120	M20	21	15,6	19	69	56	29	27,7	13	14,5	50	2,100	
574 092	KL-S1-15008	150	M8	8,5	16,5	21	70	56	30	31	14	14	30	2,400	
574 093	KL-S1-15010	150	M10	10,5	16,5	21	76,5	60	30	30,4	16,5	16,5	30	2,600	
574 094	KL-S1-15012	150	M12	13	16,5	21	76,5	60	30	30,4	16,5	16,5	30	2,500	
574 095	KL-S1-15014	150	M14	15	16,5	21	76,5	60	30	30,4	16,5	16,5	30	2,400	
574 096	KL-S1-15016	150	M16	17	16,5	21	76,5	60	30	30,4	16,5	16,5	30	2,400	
574 103	KL-S1-18510	185	M10	10,5	18,4	23	82,5	65,5	33	34,2	17	18	30	3,000	
574 104	KL-S1-18512	185	M12	13	18,4	23	82,5	65,5	33	34,2	17	18	30	3,000	
574 105	KL-S1-18514	185	M14	15	18,4	23	82,5	65,5	33	34,2	17	18	30	2,900	
574 106	KL-S1-18516	185	M16	17	18,4	23	82,5	65,5	33	34,2	17	18	30	2,900	

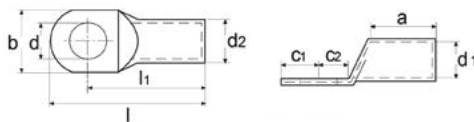
# Луженные кабельные наконечники

## Особенности:

- Все луженные кабельные наконечники проходят процедуру повторного нагрева до 700°C.

Такая термообработка делает металл мягче и обеспечивает более качественный обжим без образования трещин.

Материал: медь EN 13600  
Покрытие: олово



Код заказа	Тип	Сечение, мм <sup>2</sup>	Винт	Размеры, мм										Шт. в упак.	Вес, кг
				d	d1	d2	l	l1	a	b	c1	c2			
574 113	KL-S1-24010	240	M10	10,5	21	26	89	72	38	38,7	17	18	25	3,700	
574 114	KL-S1-24012	240	M12	13	21	26	89	72	38	38,7	17	18	25	3,700	
574 115	KL-S1-24014	240	M14	15	21	26	89	72	38	38,7	17	18	25	3,700	
574 116	KL-S1-24016	240	M16	17	21	26	89	72	38	38,7	17	18	25	3,600	
574 117	KL-S1-24020	240	M20	21	21	26	93,5	72	35	39	21,5	19	25	3,400	
574 124	KL-S1-30012	300	M12	13	23,4	28,6	95	77	41	42,6	18	18	20	3,500	
574 125	KL-S1-30014	300	M14	15	23,4	28,6	95	77	41	42,6	18	18	20	3,400	
574 126	KL-S1-30016	300	M16	17	23,4	28,6	95	77	41	42,6	18	18	20	3,200	
574 127	KL-S1-30020	300	M20	21	23,4	28,6	111	87	44	43	24	24	10	2,350	
574 134	KL-S1-40012	400	M12	13	26,8	32,8	108,2	88,2	48	48,3	20	20	12	3,400	
574 135	KL-S1-40014	400	M14	15	27	34	114	90	44	49	24	24	5	1,570	
574 136	KL-S1-40016	400	M16	17	26,8	32,8	108,2	88,2	48	48,3	20	20	12	3,400	
574 137	KL-S1-40020	400	M20	21	26,8	32,8	108,2	88,2	48	48,3	20	20	12	3,400	
574 147	KL-S1-50016	500	M16	17	29,8	38,4	115,5	93	48	54,9	22,5	22,5	8	3,400	
574 148	KL-S1-50020	500	M20	21	29,8	38,4	115,5	93	48	54,9	22,5	22,5	8	3,400	
574 158	KL-S1-60020	600	M20	21	34,5	44	133,1	110,1	61	63	23	23	6	4,200	

# Луженные кабельные гильзы

## Особенности:

- Все луженные кабельные наконечники проходят процедуру повторного нагрева до 700°C.

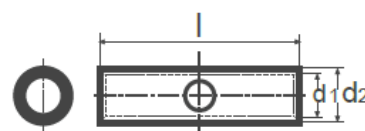
Такая термообработка делает металл мягче и обеспечивает более качественный обжим без образования трещин.

- Отверстие для контроля положения жилы.

Материал: медь EN 13600  
Покрытие: олово



Код заказа	Тип	Сечение, мм <sup>2</sup>	Размеры, мм			Шт. в упак.	Вес, кг
			d1	d2	l		
574 208	KL-S1-EM006	6	3,8	5,5	30	800	2,300
574 209	KL-S1-EM010	10	4,7	6,6	29	600	2,500
574 210	KL-S1-EM016	16	5,6	7,8	32	400	2,500
574 211	KL-S1-EM025	25	7,1	9,5	40,5	250	2,800
574 212	KL-S1-EM035	35	8,2	10,8	45,5	150	2,300
574 213	KL-S1-EM050	50	10,1	13	53,5	90	2,300
574 214	KL-S1-EM070	70	11,5	14,7	57,5	65	2,200
574 215	KL-S1-EM095	95	13,5	16,7	61,5	50	2,100
574 216	KL-S1-EM120	120	15,6	19	74	40	2,400
574 223	KL-S1-EM150	150	16,5	21	79	25	2,300
574 217	KL-S1-EM185	185	18,4	23	85	22	2,500
574 218	KL-S1-EM240	240	21	26	94	18	2,900
574 219	KL-S1-EM300	300	23,4	28,6	98,5	10	2,000
574 220	KL-S1-EM400	400	26,8	32,8	112	5	2,300
574 221	KL-S1-EM500	500	29,8	38,4	120	5	2,360
574 222	KL-S1-EM600	600	34,5	44	140	5	3,090



# Луженные кабельные наконечники с контрольным отверстием

## Особенности:

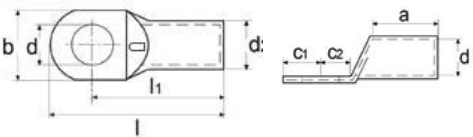
- Все луженные кабельные соединители проходят процедуру повторного нагрева до 700°C.

Такая термообработка делает металл мягче и обеспечивает более качественный обжим без образования трещин.

- Отверстие для контроля положения жилы.

Материал: медь EN 13600

Покрытие: олово



Код заказа	Тип	Сечение, мм <sup>2</sup>	Винт	Размеры, мм									Шт. в упак.	Вес, кг
				d	d1	d2	l	l1	a	b	c1	c2		
574 008I	KL-S1-00606I	6	M6	6,5	3,5	6,5	27,5	21	9	12	6,5	7,5	800	3,280
574 009I	KL-S1-00608I	6	M8	8,5	3,5	6,5	33	23	9	15	10	10	800	3,510
574 010I	KL-S1-01005I	10	M5	5,5	4,5	7	28,5	22	10	12	6,5	7,5	600	3,240
574 011I	KL-S1-01006I	10	M6	6,5	4,5	7	28,5	22	10	12	6,5	7,5	600	3,080
574 012I	KL-S1-01008I	10	M8	8,5	4,5	7	35	25	10	15	10	10	600	3,620
574 020I	KL-S1-01010I	10	M10	10,5	4,5	7	39	27	10	17	12	12	600	3,970
574 021I	KL-S1-01606I	16	M6	6,5	5,5	8,5	33,25	27	13	12	6,25	7,5	400	3,540
574 022I	KL-S1-01608I	16	M8	8,5	5,5	8,5	37,5	29	13	15	8,5	9,5	400	3,910
574 023I	KL-S1-01610I	16	M10	10,5	5,5	8,5	41,5	31	13	17	10,5	11,5	400	4,170
574 030I	KL-S1-02505I	25	M5	5,5	7	10	37,5	30	15	14	7,5	7,5	250	3,240
574 031I	KL-S1-02506I	25	M6	6,5	7	10	37,5	30	15	14	7,5	7,5	250	3,190
574 032I	KL-S1-02508I	25	M8	8,5	7	10	42	32	15	16	10	10	250	3,440
574 033I	KL-S1-02510I	25	M10	10,5	7	10	46	34	15	18	12	12	250	3,590
574 034I	KL-S1-02512I	25	M12	13	7	10	48	35	15	19	13	13	250	3,520
574 041I	KL-S1-03506I	35	M6	6,5	8,5	12	39,5	32	17	17	7,5	7,5	150	2,870
574 042I	KL-S1-03508I	35	M8	8,5	8,5	12	44	34	17	17	10	10	150	2,840
574 043I	KL-S1-03510I	35	M10	10,5	8,5	12	49	37	17	19	12	12	150	3,280
574 044I	KL-S1-03512I	35	M12	13	8,5	12	51	38	17	21	13	13	150	3,270
574 051I	KL-S1-05006I	50	M6	6,5	10	14	47	37	19	20	10	10	120	3,650
574 052I	KL-S1-05008I	50	M8	8,5	10	14	47	37	19	20	10	10	120	3,540
574 053I	KL-S1-05010I	50	M10	10,5	10	14	51	39	19	20	12	12	120	3,820
574 054I	KL-S1-05012I	50	M12	13	10	14	56	43	19	23	13	13	120	3,980
574 055I	KL-S1-05014I	50	M14	15	10	14	59,5	45	19	23	14,5	14,5	120	4,150
574 056I	KL-S1-05016I	50	M16	17	10	14	62	46	19	28	16	16	120	4,280
574 062I	KL-S1-07008I	70	M8	8,5	12	16,5	53	43	21	23	10	10	80	3,640
574 063I	KL-S1-07010I	70	M10	10,5	12	16,5	56	44	21	23	12	12	80	3,850
574 064I	KL-S1-07012I	70	M12	13	12	16,5	59	46	21	23	13	13	80	3,790
574 065I	KL-S1-07014I	70	M14	15	12	16,5	62,5	48	21	23	14,5	14,5	80	3,980
574 072I	KL-S1-09508I	95	M8	8,5	13,5	18	60	48	25	26	12	12	60	3,450
574 073I	KL-S1-09510I	95	M10	10,5	13,5	18	60	48	25	26	12	12	60	3,430
574 074I	KL-S1-09512I	95	M12	13	13,5	18	62	49	25	26	13	13	60	3,380
574 075I	KL-S1-09514I	95	M14	15	13,5	18	63,5	51	25	26	14,5	14,5	60	3,480
574 076I	KL-S1-09516I	95	M16	17	13,5	18	70	54	25	28	16	16	60	3,670
574 082I	KL-S1-12008I	120	M8	8,5	15	19,5	65	51	26	28	14	14	50	3,370
574 083I	KL-S1-12010I	120	M10	10,5	15	19,5	65	51	26	28	14	14	50	3,320
574 084I	KL-S1-12012I	120	M12	13	15	19,5	65	51	26	28	14	14	50	3,220
574 085I	KL-S1-12014I	120	M14	15	15	19,5	67	52	26	28	15	15	50	3,270
574 086I	KL-S1-12016I	120	M16	17	15	19,5	70	54	26	30	16	16	50	3,380
574 092I	KL-S1-15008I	150	M8	8,5	16,5	21	70	56	30	31	14	14	30	2,400
574 093I	KL-S1-15010I	150	M10	10,5	16,5	21	70	56	30	31	14	14	30	2,440
574 094I	KL-S1-15012I	150	M12	13	16,5	21	72	57	30	31	15	15	30	2,440
574 095I	KL-S1-15014I	150	M14	15	16,5	21	72	57	30	31	15	15	30	2,380
574 096I	KL-S1-15016I	150	M16	17	16,5	21	74	58	30	31	16	16	30	2,430
574 103I	KL-S1-18510I	185	M10	10,5	19	24	83	65	30	35	18	18	25	2,960
574 104I	KL-S1-18512I	185	M12	13	19	24	83	65	30	35	18	18	25	2,940
574 105I	KL-S1-18514I	185	M14	15	19	24	83	65	30	35	18	18	25	2,910
574 106I	KL-S1-18516I	185	M16	17	19	24	83	65	30	35	18	18	25	2,860
574 113I	KL-S1-24010I	240	M10	10,5	21	26	93,5	72	35	39	21,5	19	25	3,970
574 114I	KL-S1-24012I	240	M12	13	21	26	93,5	72	35	39	21,5	19	25	3,930
574 115I	KL-S1-24014I	240	M14	15	21	26	93,5	72	35	39	21,5	19	25	3,710
574 116I	KL-S1-24016I	240	M16	17	21	26	93,5	72	35	39	21,5	19	25	3,640
574 117I	KL-S1-24020I	240	M20	21	21	26	93,5	72	35	39	21,5	19	25	3,400
574 124I	KL-S1-30012I	300	M12	13	23,4	28,6	111	87	44	43	24	24	10	2,350
574 126I	KL-S1-30016I	300	M16	17	23,4	28,6	111	87	44	43	24	24	10	2,350

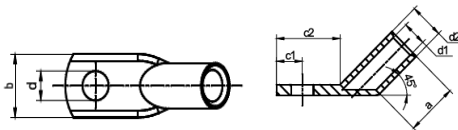
# Луженные кабельные наконечники - угол 45°

## Особенности:

- Все луженные кабельные соединители проходят процедуру повторного нагрева до 700°C. Такая термообработка делает металл мягче и обеспечивает более качественный обжим без образования трещин.

Материал: медь EN 13600

Покрытие: олово



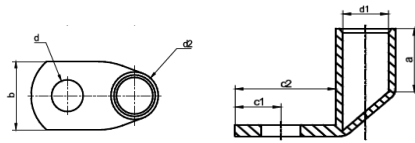
Код заказа	Тип	Сечение, мм <sup>2</sup>	Винт	Размеры, мм							Шт. в упак.	Вес, кг
				d	d1	d2	a	b	c1	c2		
574 01045	KL-S1-01005-45	10	M5	5,5	4,5	7	10	12	6,5	16,5	600	3,620
574 01145	KL-S1-01006-45	10	M6	6,5	4,5	7	10	12	6,5	16,5	600	3,620
574 01245	KL-S1-01008-45	10	M8	8,5	4,5	7	10	15	10	23	600	3,920
574 02145	KL-S1-01606-45	16	M6	6,5	5,5	8,5	13	12	7,5	18,5	400	3,940
574 02245	KL-S1-01608-45	16	M8	8,5	5,5	8,5	13	15	10	23	400	4,340
574 02345	KL-S1-01610-45	16	M10	10,5	5,5	8,5	13	17	12	27	400	4,780
574 03145	KL-S1-02506-45	25	M6	6,5	7	10	15	14	7,5	18,5	250	3,610
574 03245	KL-S1-02508-45	25	M8	8,5	7	10	15	16	10	23	250	3,840
574 03345	KL-S1-02510-45	25	M10	10,5	7	10	15	18	12	27	250	4,060
574 04145	KL-S1-03506-45	35	M6	6,5	8,5	12	17	17	7,5	18,5	150	3,690
574 04245	KL-S1-03508-45	35	M8	8,5	8,5	12	17	17	10	23	150	3,980
574 04345	KL-S1-03510-45	35	M10	10,5	8,5	12	17	19	12	27	150	4,010
574 05145	KL-S1-05006-45	50	M6	6,5	10	14	79	20	10	23	90	3,210
574 05245	KL-S1-05008-45	50	M8	8,5	10	14	19	20	12	28	90	3,130
574 05345	KL-S1-05010-45	50	M10	10,5	10	14	19	20	12	28	90	3,310
574 05445	KL-S1-05012-45	50	M12	13	10	14	19	20	12	28	90	3,480
574 06245	KL-S1-07008-45	70	M8	8,5	12	16,5	21	23	10	24	65	3,280
574 06345	KL-S1-07010-45	70	M10	10,5	12	16,5	21	23	12	28	65	3,540
574 06445	KL-S1-07012-45	70	M12	13	12	16,5	21	23	12	28	65	3,570
574 07245	KL-S1-09508-45	95	M8	8,5	13,5	18	25	26	12	26	50	3,190
574 07345	KL-S1-09510-45	95	M10	10,5	13,5	18	25	26	12	29	50	3,200
574 07445	KL-S1-09512-45	95	M12	13	13,5	18	25	26	12	29	50	3,380
574 08345	KL-S1-12010-45	120	M10	10,5	15	19,5	26	28	14	31	40	3,000
574 08445	KL-S1-12012-45	120	M12	13	15	19,5	26	28	14	32	40	2,990
574 09345	KL-S1-15010-45	150	M10	10,5	16,5	21	30	31	14	31	25	2,510
574 09445	KL-S1-15012-45	150	M12	13	16,5	21	30	31	15	33	25	2,270
574 09645	KL-S1-15016-45	150	M16	17	16,5	21	30	31	15	33	25	2,550
574 10345	KL-S1-18510-45	185	M10	10,5	19	24	30	35	18	40	22	3,050
574 10445	KL-S1-18512-45	185	M12	13	19	24	30	35	18	40	22	2,900
574 10645	KL-S1-18516-45	185	M16	17	19	24	30	35	18	40	22	2,600
574 11345	KL-S1-24010-45	240	M10	10,5	21	26	35	39	21,5	43,5	18	3,200
574 11445	KL-S1-24012-45	240	M12	13	21	26	35	39	21,5	43,5	18	3,180
574 11645	KL-S1-24016-45	240	M16	17	21	26	35	39	21,5	43,5	18	2,990

# Луженные кабельные наконечники - угол 90°

## Особенности:

- Все луженные кабельные соединители проходят процедуру повторного нагрева до 700°C. Такая термообработка делает металл мягче и обеспечивает более качественный обжим без образования трещин.

Материал: медь EN 13600  
Покрытие: олово

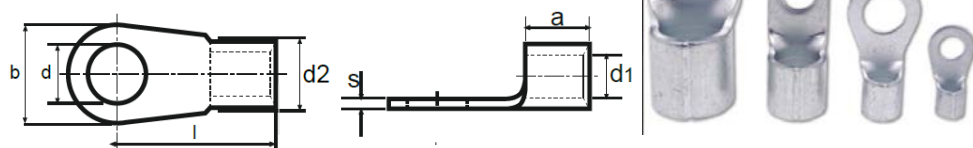


Код заказа	Тип	Сечение, мм <sup>2</sup>	Винт	Размеры, мм								Шт. в упак.	Вес, кг
				d	d1	d2	a	b	c1	c2			
574 01090	KL-S1-01005-90	10	M5	5,5	4,5	7	10	12	6,5	16,5	600	3,840	
574 01190	KL-S1-01006-90	10	M6	6,5	4,5	7	10	12	6,5	16,5	600	3,770	
574 01290	KL-S1-01008-90	10	M8	8,5	4,5	7	10	15	10	23	600	4,460	
574 02190	KL-S1-01606-90	16	M6	6,5	5,5	8,5	13	12	7,5	18,5	400	4,140	
574 02290	KL-S1-01608-90	16	M8	8,5	5,5	8,5	13	15	10	23	400	4,420	
574 02390	KL-S1-01610-90	16	M10	10,5	5,5	8,5	13	17	12	27	400	4,780	
574 03190	KL-S1-02506-90	25	M6	6,5	7	10	15	14	7,5	18,5	250	3,640	
574 03290	KL-S1-02508-90	25	M8	8,5	7	10	15	16	10	23	250	3,930	
574 03390	KL-S1-02510-90	25	M10	10,5	7	10	15	18	12	27	250	4,090	
574 04190	KL-S1-03506-90	35	M6	6,5	8,5	12	17	17	7,5	18,5	150	3,380	
574 04290	KL-S1-03508-90	35	M8	8,5	8,5	12	17	17	10	23	150	3,710	
574 04390	KL-S1-03510-90	35	M10	10,5	8,5	12	17	19	12	27	150	3,820	
574 05190	KL-S1-05006-90	50	M6	6,5	10	14	79	20	10	23	90	3,340	
574 05290	KL-S1-05008-90	50	M8	8,5	10	14	19	20	12	28	90	3,280	
574 05390	KL-S1-05010-90	50	M10	10,5	10	14	19	20	12	28	90	3,410	
574 05490	KL-S1-05012-90	50	M12	13	10	14	19	20	12	28	90	3,470	
574 06290	KL-S1-07008-90	70	M8	8,5	12	16,5	21	23	10	24	65	3,130	
574 06390	KL-S1-07010-90	70	M10	10,5	12	16,5	21	23	12	28	65	3,340	
574 06490	KL-S1-07012-90	70	M12	13	12	16,5	21	23	12	28	65	3,230	
574 07290	KL-S1-09508-90	95	M8	8,5	13,5	18	25	26	12	26	50	3,060	
574 07390	KL-S1-09510-90	95	M10	10,5	13,5	18	25	26	12	29	50	3,050	
574 07490	KL-S1-09512-90	95	M12	13	13,5	18	25	26	12	29	50	3,070	
574 08390	KL-S1-12010-90	120	M10	10,5	15	19,5	26	28	14	31	40	3,020	
574 08490	KL-S1-12012-90	120	M12	13	15	19,5	26	28	14	32	40	3,000	
574 09390	KL-S1-15010-90	150	M10	10,5	16,5	21	30	31	14	31	30	2,290	
574 09490	KL-S1-15012-90	150	M12	13	16,5	21	30	31	15	33	30	2,300	
574 09690	KL-S1-15016-90	150	M16	17	16,5	21	30	31	15	33	30	2,330	
574 10390	KL-S1-18510-90	185	M10	10,5	19	24	30	35	18	40	30	2,980	
574 10490	KL-S1-18512-90	185	M12	13	19	24	30	35	18	40	30	2,970	
574 10690	KL-S1-18516-90	185	M16	17	19	24	30	35	18	40	30	2,980	
574 11390	KL-S1-24010-90	240	M10	10,5	21	26	35	39	21,5	43,5	25	3,060	
574 11490	KL-S1-24012-90	240	M12	13	21	26	35	39	21,5	43,5	25	3,040	
574 11690	KL-S1-24016-90	240	M16	17	21	26	35	39	21,5	43,5	25	2,990	

# Луженные кабельные наконечники - DIN 46234

## Особенности:

- Производится в соответствии с DIN 46234.
- Пайка шва медным припоем.
- Скошенный профиль для лучшего обжима.

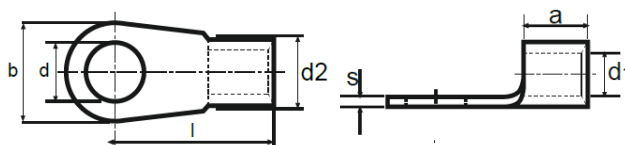


Код заказа	Тип	Сечение, мм <sup>2</sup>	Винт	Размеры, мм							Шт. в упак.	Вес, кг
				d	d1	d2	a	l	b	s		
574 303	KL-SFK-3-1	1	M3	3,2	1,6	4	5	11	6	0,8	1 000	0,600
574 304	KL-SFK-4-1	1	M4	4,3	1,6	4	5	12	8	0,8	1 000	0,700
574 305	KL-SFK-5-1	1	M5	5,5	1,6	4	5	13	10	0,8	1 000	0,800
574 306	KL-SFK-6-1	1	M6	6,5	1,6	4	5	13	10	0,8	1 000	0,700
574 313	KL-SFK-3-2,5	2,5	M3	3,2	2,3	4,5	5	11	6	0,8	1 000	0,700
574 314	KL-SFK-4-2,5	2,5	M4	4,3	2,3	4,5	5	12	8	0,8	1 000	0,800
574 315	KL-SFK-5-2,5	2,5	M5	5,5	2,3	4,5	5	14	10	0,8	1 000	1,000
574 316	KL-SFK-6-2,5	2,5	M6	6,5	2,3	4,5	5	16	11	0,8	1 000	1,100
574 317	KL-SFK-8-2,5	2,5	M8	8,5	2,3	4,5	5	17	14	0,8	1 000	1,300
574 318	KL-SFK-10-2,5	2,5	M10	10,5	2,3	4,5	5	17	15	0,8	1 000	1,200
574 319	KL-SFK-12-2,5	2,5	M12	13	2,3	4,5	5	20	18	0,8	1 000	1,500
574 324	KL-SFK-4-6	6	M4	4,3	3,6	6	6	14	8	1	1 000	1,400
574 325	KL-SFK-5-6	6	M5	5,5	3,6	6	6	15	10	1	1 000	1,600
574 326	KL-SFK-6-6	6	M6	6,5	3,6	6	6	16	11	1	1 000	1,700
574 327	KL-SFK-8-6	6	M8	8,5	3,6	6	6	19	14	1	1 000	2,200
574 328	KL-SFK-10-6	6	M10	10,5	3,6	6	6	21	18	1	500	1,400
574 329	KL-SFK-12-6	6	M12	13	3,6	6	6	21	18	1	500	1,400
574 335	KL-SFK-5-10	10	M5	5,5	4,5	8	8	16	10	1,1	500	1,200
574 336	KL-SFK-6-10	10	M6	6,5	4,5	8	8	17	11	1,1	500	1,300
574 337	KL-SFK-8-10	10	M8	8,5	4,5	8	8	20	14	1,1	500	1,500
574 338	KL-SFK-10-10	10	M10	10,5	4,5	8	8	21	18	1,1	500	1,800
574 339	KL-SFK-12-10	10	M12	13	4,5	8	8	23	22	1,1	500	2,200
574 345	KL-SFK-5-16	16	M5	5,5	5,8	11	10	20	11	1,2	500	1,900
574 346	KL-SFK-6-16	16	M6	6,5	5,8	11	10	20	11	1,2	500	2,000
574 347	KL-SFK-8-16	16	M8	8,5	5,8	11	10	22	14	1,2	500	2,200
574 348	KL-SFK-10-16	16	M10	10,5	5,8	11	10	24	18	1,2	500	2,500
574 349	KL-SFK-12-16	16	M12	13	5,8	11	10	26	22	1,2	250	1,500
574 354	KL-SFK-5-25	25	M5	5,5	7,5	12	11	25	12	1,5	250	1,800
574 355	KL-SFK-6-25	25	M6	6,5	7,5	12	11	25	12	1,5	250	1,500
574 356	KL-SFK-8-25	25	M8	8,5	7,5	12	11	25	16	1,5	200	1,600
574 357	KL-SFK-10-25	25	M10	10,5	7,5	12	11	26	18	1,5	200	1,700
574 358	KL-SFK-12-25	25	M12	13	7,5	12	11	31	22	1,5	200	2,000
574 359	KL-SFK-16-25	25	M16	17	7,5	12	11	35	28	1,5	250	2,200
574 365	KL-SFK-6-35	35	M6	6,5	9	16	12	26	15	1,6	200	2,000
574 366	KL-SFK-8-35	35	M8	8,5	9	16	12	26	16	1,6	200	2,000
574 375	KL-SFK-10-35	35	M10	10,5	9	16	12	27	18	1,6	200	2,000
574 376	KL-SFK-12-35	35	M12	13	9	16	31	22	18	1,6	200	2,400
574 377	KL-SFK-16-35	35	M16	17	9	16	12	36	28	1,6	100	1,500
574 385	KL-SFK-6-50	50	M6	6,5	11	18	16	34	18	1,8	100	1,800
574 386	KL-SFK-8-50	50	M8	8,5	11	18	16	34	18	1,8	100	1,800
574 387	KL-SFK-10-50	50	M10	10,5	11	18	16	34	18	1,8	100	1,700
574 388	KL-SFK-12-50	50	M12	13	11	18	16	36	22	1,8	50	1,000
574 389	KL-SFK-16-50	50	M16	17	11	18	16	40	28	1,8	50	1,100
574 395	KL-SFK-6-70	70	M6	6,5	13	22	18	38	22	2	100	2,700
574 396	KL-SFK-8-70	70	M8	8,5	13	22	18	38	22	2	100	2,600
574 397	KL-SFK-10-70	70	M10	10,5	13	22	18	38	22	2	100	2,600
574 398	KL-SFK-12-70	70	M12	13	13	22	18	38	22	2	100	2,500
574 399	KL-SFK-16-70	70	M16	17	13	22	18	42	28	2	50	1,400
574 405	KL-SFK-8-95	95	M8	8,5	15	24	20	42	24	2,5	50	2,000
574 406	KL-SFK-10-95	95	M10	10,5	15	24	20	42	24	2,5	50	2,000

# Луженные кабельные наконечники - DIN 46234

## Особенности:

- Производится в соответствии с DIN 46234.
- Пайка шва медным припоем.
- Скошенный профиль для лучшего обжима.



Код заказа	Тип	Сечение, мм <sup>2</sup>	Винт	Размеры, мм							Шт. в упак.	Вес, кг
				d	d1	d2	a	l	b	s		
574 407	KL-SFK-12-95	95	M12	13	15	24	20	42	24	2,5	50	2,000
574 408	KL-SFK-16-95	95	M16	17	15	24	20	44	28	2,5	25	1,100
574 410	KL-SFK-8-120	120	M8	8,5	16,5	24	22	44	24	3	25	1,500
574 411	KL-SFK-10-120	120	M10	10,5	16,5	24	22	44	24	3	25	1,400
574 412	KL-SFK-12-120	120	M12	13	16,5	24	22	44	24	3	25	1,400
574 413	KL-SFK-16-120	120	M16	17	16,5	24	22	48	28	3	25	1,500
574 414	KL-SFK-10-150	150	M10	10,5	19	30	24	50	30	3,2	25	2,100
574 415	KL-SFK-12-150	150	M12	13	19	30	24	50	30	3,2	25	2,000
574 416	KL-SFK-16-150	150	M16	17	19	30	24	50	30	3,2	25	2,000
574 420	KL-SFK-12-185	185	M12	13	21	33	28	50	36	3,5	25	2,700
574 421	KL-SFK-16-185	185	M16	17	21	33	28	50	36	3,5	25	2,100
574 430	KL-SFK-12-240	240	M12	13	23,5	38	32	56	38	4	20	3,000
574 431	KL-SFK-16-240	240	M16	17	23,5	38	32	56	38	4	10	1,500
574 440	KL-SFK-12-300	300	M12	13	28	37	36	69,5	51	4,4	15	3,700
574 441	KL-SFK-16-300	300	M16	17	28	37	36	69,5	51	4,4	15	3,700

# Луженные кабельные наконечники с двумя отверстиями

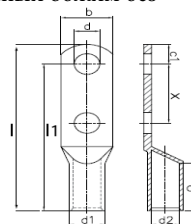
## Особенности:

- Все луженные кабельные наконечники проходят процедуру повторного нагрева до 700<sup>o</sup>C.

Такая термообработка делает металл мягче и обеспечивает более качественный обжим без образования трещин.

Материал: медь EN 13600

Покрытие: олово



Код заказа	Тип	Сечение, мм <sup>2</sup>	Винт	Размеры, мм										Шт. в упак.
				d	d1	d2	l	l1	a	b	c1	x		
574 700	KL-S-CD01606-16	16	M6	6,5	5,5	8,5	53	43	20	12	10	16	250	
574 701	KL-S-CD01606-25	16	M6	6,5	5,5	8,5	62	52	20	12	10	25	250	
574 702	KL-S-CD02506-16	25	M6	6,5	7	10	54	44	20	14	10	16	150	
574 703	KL-S-CD02506-25	25	M6	6,5	7	10	63	44	20	14	10	25	150	
574 704	KL-S-CD02508-16	25	M8	8,5	7	10	54	44	20	14	10	16	150	
574 705	KL-S-CD02508-25	25	M8	8,5	7	10	63	53	20	14	10	25	150	
574 706	KL-S-CD03508-16	35	M8	8,5	8,5	12	62	52	20	14	10	16	90	
574 707	KL-S-CD03508-25	35	M8	8,5	8,5	12	71	61	20	18	10	25	90	
574 708	KL-S-CD03508-40	35	M8	8,5	8,5	12	86	76	20	18	10	40	90	
574 709	KL-S-CD03510-25	35	M10	10,5	8,5	12	71	61	20	18	10	25	90	
574 710	KL-S-CD03510-40	35	M10	10,5	8,5	12	86	76	20	18	10	40	90	
574 711	KL-S-CD05006-25	50	M6	6,5	10	14	69	59	28	21	10	25	60	
574 712	KL-S-CD05006-40	50	M6	6,5	10	14	84	74	28	21	10	40	60	
574 713	KL-S-CD05008-25	50	M8	8,5	10	14	69	59	28	21	10	25	60	
574 714	KL-S-CD05008-40	50	M8	8,5	10	14	84	74	28	21	10	40	60	



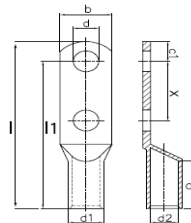
# Луженные кабельные наконечники с двумя отверстиями

## Особенности:

- Все луженные кабельные наконечники проходят процедуру повторного нагрева до 700<sup>o</sup>C. Такая термообработка делает металл мягче и обеспечивает более качественный обжим без образования трещин.

Материал: медь EN 13600

Покрытие: олово



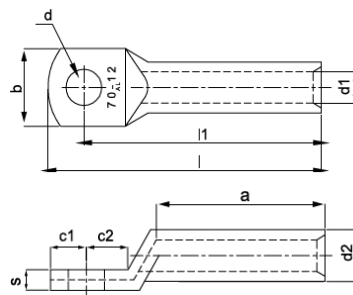
Код заказа	Тип	Сечение, мм <sup>2</sup>	Винт	Размеры, мм									Шт. в упак.
				d	d1	d2	l	l1	a	b	c1	x	
574 715	KL-S-CD05010-25	50	M10	10,5	10	14	75	59	28	21	16	25	60
574 716	KL-S-CD05010-40	50	M10	10,5	10	14	90	74	28	21	16	40	60
574 717	KL-S-CD05012-25	50	M12	13	10	14	75	59	28	23	16	25	60
574 718	KL-S-CD05012-40	50	M12	13	10	14	90	74	28	23	16	40	60
574 719	KL-S-CD07008-25	70	M8	8,5	12	16,5	76	66	28	23	10	25	45
574 720	KL-S-CD07008-40	70	M8	8,5	12	16,5	91	81	28	23	10	40	45
574 721	KL-S-CD07010-25	70	M10	10,5	12	16,5	82	66	28	23	16	25	45
574 722	KL-S-CD07010-40	70	M10	10,5	12	16,5	97	81	28	23	16	40	45
574 723	KL-S-CD07012-25	70	M12	13	12	16,5	76	60	28	23	16	25	45
574 724	KL-S-CD07012-40	70	M12	13	12	16,5	91	75	28	23	16	40	45
574 725	KL-S-CD07012-45	70	M12	13	12	16,5	96	80	28	23	16	45	45
574 726	KL-S-CD07012-60	70	M12	13	12	16,5	111	95	28	23	16	60	45
574 727	KL-S-CD09510-25	95	M10	10,5	13,5	18	87	71	35	26	16	25	35
574 728	KL-S-CD09510-40	95	M10	10,5	13,5	18	102	86	35	26	16	40	35
574 729	KL-S-CD09512-25	95	M12	13	13,5	18	87	71	35	26	16	25	35
574 730	KL-S-CD09512-40	95	M12	13	13,5	18	102	86	35	26	16	40	35
574 731	KL-S-CD09512-45	95	M12	13	13,5	18	107	91	35	26	16	45	35
574 732	KL-S-CD09512-60	95	M12	13	13,5	18	122	106	35	26	16	60	35
574 733	KL-S-CD12012-25	120	M12	13	15	19,5	87	71	35	28	16	25	30
574 734	KL-S-CD12012-40	120	M12	13	15	19,5	102	86	35	28	16	40	30
574 735	KL-S-CD12012-45	120	M12	13	15	19,5	107	91	35	28	16	45	30
574 736	KL-S-CD12012-60	120	M12	13	15	19,5	122	106	35	28	16	60	30
574 737	KL-S-CD12016-40	120	M16	17	15	19,5	105	86	35	28	19	40	30
574 738	KL-S-CD12016-50	120	M16	17	15	19,5	115	96	35	28	19	50	30
574 739	KL-S-CD15012-25	150	M12	13	16,5	21	90	74	35	31	16	25	25
574 740	KL-S-CD15012-40	150	M12	13	16,5	21	105	89	35	31	16	40	25
574 741	KL-S-CD15012-45	150	M12	13	16,5	21	110	94	35	31	16	45	25
574 742	KL-S-CD15012-50	150	M12	13	16,5	21	115	99	35	31	16	50	25
574 743	KL-S-CD15012-60	150	M12	13	16,5	21	125	109	35	31	16	60	25
574 744	KL-S-CD15016-40	150	M16	17	16,5	21	108	89	35	31	19	40	25
574 745	KL-S-CD15016-50	150	M16	17	16,5	21	118	99	35	31	19	50	25
574 746	KL-S-CD18512-25	185	M12	13	19	24	96	80	40	35	16	25	20
574 747	KL-S-CD18512-40	185	M12	13	19	24	111	95	40	35	16	40	20
574 748	KL-S-CD18512-50	185	M12	13	19	24	121	105	40	35	16	50	20
574 749	KL-S-CD18516-40	185	M16	17	19	24	114	95	40	35	19	40	20
574 750	KL-S-CD18516-50	185	M16	17	19	24	124	105	40	35	19	50	20
574 751	KL-S-CD24012-25	240	M12	13	21	26	97	81	40	38	16	25	10
574 752	KL-S-CD24012-40	240	M12	13	21	26	112	96	40	38	16	40	10
574 753	KL-S-CD24012-50	240	M12	13	21	26	122	106	40	38	16	50	10
574 754	KL-S-CD24016-40	240	M16	17	21	26	115	96	40	38	19	40	10
574 755	KL-S-CD24016-50	240	M16	17	21	26	125	106	40	38	19	50	10

# Луженные алюминиевые кабельные наконечники

## Особенности:

- Размеры в соответствии с DIN 46329.
- Разметка на хвостовике для правильного обжима.

Материал: электролитический алюминий  
Покрытие: олово



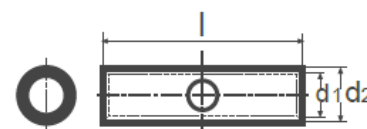
Код заказа	Тип	Сечение, мм <sup>2</sup>	Винт	Размеры, мм										Шт. в упак.
				d	d1	d2	l	l1	a	b	c1	c2	s	
574 501	KL-S-AL01608	16	M8	8,5	5,8	9,7	52	61,5	35,4	18	9,5	11,5	3,9	200
574 502	KL-S-AL01610	16	M10	10,5	5,8	9,7	52	61,5	35,4	18	9,5	11,5	3,9	200
574 510	KL-S-AL02508	25	M8	8,5	6,8	11,4	60	69,5	42,3	18	9,5	11,5	4,6	100
574 511	KL-S-AL02510	25	M10	10,5	6,8	11,4	60	69,5	42,3	18	9,5	11,5	4,6	100
574 520	KL-S-AL03510	35	M10	10,5	8	13,9	67	78,5	46,3	21	11,5	13,5	5,9	60
574 521	KL-S-AL03512	35	M12	13	8	13,9	67	78,5	46,3	21	11,5	13,5	5,9	60
574 530	KL-S-AL05010	50	M10	10,5	9,8	16,4	72	83,5	50	25	11,5	13,5	6,5	50
574 531	KL-S-AL05012	50	M12	13	9,8	16,4	72	83,5	50	25	11,5	13,5	6,5	50
574 540	KL-S-AL07010	70	M10	10,5	11,2	18,4	86	99	60,7	28	13	15	7,2	30
574 541	KL-S-AL07012	70	M12	13	11,2	18,4	86	99	60,7	28	13	15	7,2	30
574550	KL-S-AL09510	95	M10	10,5	13,2	21,2	90	106,5	59,8	32	16,5	18,5	8	25
574 551	KL-S-AL09512	95	M12	13	13,2	21,2	90	106,5	59,8	32	16,5	18,5	8	25
574 552	KL-S-AL09516	95	M16	17	13,2	21,2	90	106,5	59,8	32	16,5	18,5	8	25
574 560	KL-S-AL12012	120	M12	13	14,7	23,5	91	107,5	59,7	32	16,5	18,5	8,8	20
574 561	KL-S-AL12016	120	M16	17	14,7	23,5	91	107,5	59,7	32	16,5	18,5	8,8	20
574 570	KL-S-AL15012	150	M12	13	16,3	25,5	103	122	68,2	35	19	21	9,2	15
574 571	KL-S-AL15016	150	M16	17	16,3	25,5	103	122	68,2	35	19	21	9,2	15
574 572	KL-S-AL15020	150	M20	21	16,3	25,5	103	122	68,2	35	19	21	9,2	15
574 580	KL-S-AL18512	185	M12	13	18,3	29	106	125	69,6	40	19	21	10,7	12
574 581	KL-S-AL18516	185	M16	17	18,3	29	106	125	69,6	40	19	21	10,7	12
574 582	KL-S-AL18520	185	M20	21	18,3	29	106	125	69,6	40	19	21	10,7	12
574 590	KL-S-AL24012	240	M12	13	21	32	116	136	76,9	45	20	22	11	8
574 591	KL-S-AL24016	240	M16	17	21	32	116	136	76,9	45	20	22	11	8
574 592	KL-S-AL24020	240	M20	21	21	32	116	136	76,9	45	20	22	11	8
574 593	KL-S-AL30016	300	M16	17	23,3	38,5	124	144	82	49	20	22	15,2	6
574 594	KL-S-AL30020	300	M20	21	23,3	38,5	124	144	82	49	20	22	15,2	6
574 595	KL-S-AL40016	400	M16	17	26	42	165	188	118,2	58	23	25	16	4
574 596	KL-S-AL40020	400	M20	21	26	42	165	188	118,2	58	23	25	16	4

# Луженные алюминиевые кабельные гильзы DIN 46267

## Особенности:

- Производится в соответствии с DIN 46267
- Разметка для правильного обжима.
- Отверстие для контроля жилы.

Материал: электролитический алюминий  
Покрытие: олово



Код заказа	Тип	Сечение, мм <sup>2</sup>	Размеры, мм			Шт. в упак.
			d1	d2	l	
574 503	KL-S-AL-EM016	16	5,8	9,7	55	200
574 512	KL-S-AL-EM025	25	6,8	11,4	70	150
574 523	KL-S-AL-EM035	35	8	13,9	85	80
574 532	KL-S-AL-EM050	50	9,8	16,4	85	50
547 542	KL-S-AL-EM070	70	18,4	18,4	105	40
574 553	KL-S-AL-EM095	95	13,2	21,2	105	30
574 562	KL-S-AL-EM120	120	14,7	23,5	105	25
574 573	KL-S-AL-EM150	150	16,3	25,5	125	15
574 583	KL-S-AL-EM185	185	18,3	29	125	12
574 584	KL-S-AL-EM240	240	21	32	145	8
574 585	KL-S-AL-EM300	300	23,3	38,5	145	6
574 597	KL-S-AL-EM400	400	26	42	188	4

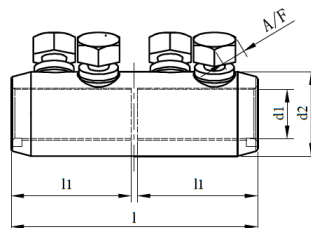
# Болтовые алюминиевые соединители на напряжение до 35 кВ

## Особенности:

- Монтаж без использования обжимного инструмента.
- Срывные болты обеспечивают хороший электрический контакт.
- Широкий диапазон сечений кабеля.
- Наполнены герметизирующим компаундом.

Материал: высокопрочный алюминиевый сплав

Покрытие: олово



Код заказа	Тип	Сечение, мм <sup>2</sup>	Кол-во болтов	Размеры, мм					Шт. в упак.	Вес, кг
				d1	d2	l	l1	A/F		
574 504	KL-S-AL-VEMO-10-35/2	10 - 35	2	8,3	19	45	21	9	60	2,75
574 505	KL-S-AL-VEMO-25-95/2	25 - 95	2	13,3	24	70	33,5	13	40	4,50
574 506	KL-S-AL-VEMO-35-150/2	35 - 150	2	16	28	80	38,5	17	35	6,00
574 507	KL-S-AL-VEMO-70-240/4	70 - 240	4	20	33	125	61	19	15	6,25
574 508	KL-S-AL-VEMO-120-300/4	120 - 300	4	24	38	140	68	22	10	6,00
574 508	KL-S-AL-VEMO-185-400/4	185 - 400	4	26	42	160	78	22	9	6,25

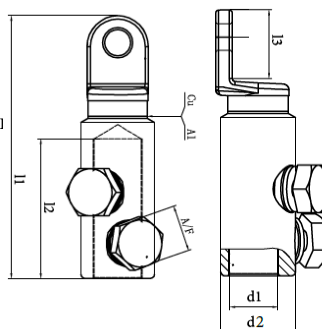
# Болтовые биметаллические кабельные наконечники на напряжение до 1 кВ

## Особенности:

- Монтаж без использования обжимного инструмента.
- Срывные болты обеспечивают хороший электрический контакт.
- Широкий диапазон сечений кабеля.
- Фрикционная сварка.

Материал контактной лопатки: медь 99,9%

Материал трубной части: алюминий

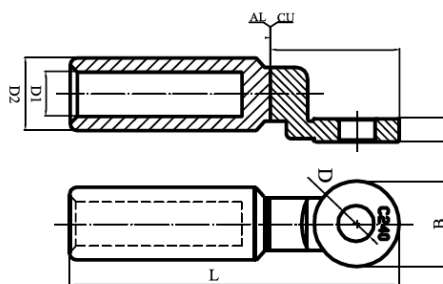


Код заказа	Тип	Сечение, мм <sup>2</sup>	Кол-во болтов	Момент затяжки, Нм	Размеры, мм						Шт. в упак.	Вес, кг
					d1	d2	l1	l2	l3	A/F		
574 513	KL-S-SFK-BVA-10-35-8/1	10 - 35	1	8,5	8	16	58	20	18	9	125	5,50
574 514	KL-S-SFK-BVA-10-35-10/1	10 - 35	1	8,5	8	16	58	20	18	9	125	5,15
574 515	KL-S-SFK-BVA-50-95-8/1	50 - 95	1	20	13,5	22	72	30	22	13	70	5,65
574 516	KL-S-SFK-BVA-50-95-10/1	50 - 95	1	20	13,5	22	72	30	22	13	70	5,50
574 517	KL-S-SFK-BVA-120-185-10/1	120 - 185	1	38	17	30	88	38	28	17	35	6,00
574 518	KL-S-SFK-BVA-120-185-12/1	120 - 185	1	38	17	30	88	38	28	17	35	6,00
574 519	KL-S-SFK-BVA-240-300-10/2	240 - 300	2	53	24	36	128	68	33	22	16	6,00
574 522	KL-S-SFK-BVA-240-300-12/2	240 - 300	2	53	24	36	128	68	33	22	16	5,50

# Биметаллические кабельные наконечники

## Особенности:

- Размеры в соответствии с DIN 46329.
- Разметка для правильного обжима.
- Фрикционная сварка.



Материал контактной лопатки: электролитическая медь  
 Материал трубной части: алюминий 99,6%

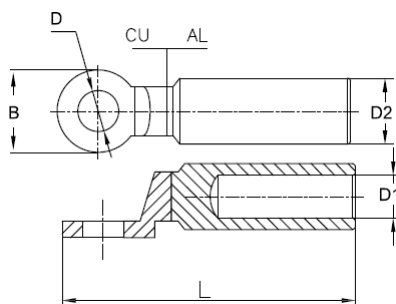
Код заказа	Тип	Сечение, мм <sup>2</sup>	Кол-во болтов	Размеры, мм					Шт. в упак.	Вес, кг
				D	D1	D2	L	B		
574 600	KL-S-BS01008	10	M8	8,4	5,6	16	79	20	70	3,210
574 601	KL-S-BS01608	16	M8	8,4	5,6	16	79	20	70	3,210
574 602	KL-S-BS01610	16	M10	10,5	5,6	16	79	20	70	3,210
574 603	KL-S-BS01612	16	M12	12,8	5,6	16	79	20	70	3,210
574 604	KL-S-BS02508	25	M8	8,4	6,4	16	79	20	70	3,160
574 605	KL-S-BS02510	25	M10	10,5	6,4	16	79	20	70	3,160
574 606	KL-S-BS02512	25	M12	12,8	6,4	16	79	20	70	3,160
574 607	KL-S-BS03508	35	M8	8,4	8,5	16	79	20	70	3,000
574 608	KL-S-BS03510	35	M10	10,5	8,5	16	79	20	70	3,000
574 609	KL-S-BS03512	35	M12	12,8	8,5	16	79	20	70	3,000
574 610	KL-S-BS05008	50	M8	8,4	9,4	20	88	24	48	3,720
574 611	KL-S-BS05010	50	M10	10,5	9,4	20	88	24	48	3,720
574 612	KL-S-BS05012	50	M12	12,8	9,4	20	88	24	48	3,720
574 613	KL-S-BS07008	70	M8	8,4	10,9	20	88	25	48	3,450
574 614	KL-S-BS07010	70	M10	10,5	10,9	20	88	25	48	3,450
574 615	KL-S-BS07012	70	M12	12,8	10,9	20	88	25	48	3,450
574 616	KL-S-BS09508	95	M8	8,4	12,4	20	88	25	48	3,340
574 617	KL-S-BS09510	95	M10	10,5	12,4	20	88	25	48	3,340
574 618	KL-S-BS09512	95	M12	12,8	12,4	20	88	25	48	3,340
574 619	KL-S-BS12008	120	M8	8,4	13,7	25	110	30	20	2,750
574 620	KL-S-BS12010	120	M10	10,5	13,7	25	110	30	20	2,750
574 621	KL-S-BS12012	120	M12	12,8	13,7	25	110	30	20	2,750
574 622	KL-S-BS15008	150	M8	8,4	15,5	25	110	30	20	2,620
574 623	KL-S-BS15010	150	M10	10,5	15,5	25	110	30	20	2,620
574 624	KL-S-BS15012	150	M12	12,8	15,5	25	110	30	20	2,620
574 625	KL-S-BS18508	185	M8	8,4	17	32	117	35	15	3,460
574 626	KL-S-BS18510	185	M10	10,5	17	32	117	35	15	3,460
574 627	KL-S-BS18512	185	M12	12,8	17	32	117	35	15	3,460
574 628	KL-S-BS24010	240	M10	10,5	19,5	32	117	35	15	3,300
574 629	KL-S-BS24012	240	M12	12,8	19,5	32	117	35	15	3,300
574 630	KL-S-BS24016	240	M16	17	19,5	32	117	35	15	3,300
574 631	KL-S-BS30010	300	M10	10,5	23,2	40	155,5	36	6	2,480
574 632	KL-S-BS30012	300	M12	12,8	23,2	40	155,5	36	6	2,480
574 633	KL-S-BS30016	300	M16	17	23,2	40	155,5	36	6	2,480
574 634	KL-S-BS40010	400	M10	10,5	26	40	155,5	36	6	2,310
574 635	KL-S-BS40012	400	M12	12,8	26	40	155,5	36	6	2,310
574 636	KL-S-BS40016	400	M16	17	26	40	155,5	36	6	2,310
574 637	KL-S-BS50010	500	M10	10,5	29	47	193	60	1	0,430
574 638	KL-S-BS50012	500	M12	12,8	29	47	193	60	1	0,430
574 639	KL-S-BS50016	500	M16	17	29	47	193	60	1	0,430
574 640	KL-S-BS63012	630	M12	12,8	32,5	47	193	60	1	0,770
574 641	KL-S-BS63016	630	M16	17	32,5	47	193	60	1	0,770
574 642	KL-S-BS80016	800	M16	17	37,8	60	260	80	1	0,770
574 643	KL-S-BS100016	1000	M16	17	42	60	260	80	1	0,770

# Биметаллические кабельные наконечники

## Особенности:

- Разметка для правильного обжима.
- Фрикционная сварка.

Материал контактной лопатки: медь EN 13600  
 Материал трубной части: электролитический алюминий



Код заказа	Тип	Сечение, мм <sup>2</sup>	Кол-во болтов	Размеры, мм					Шт. в упак.
				D	D1	D2	L	B	
574 644	KL-S-BS201608	16	M8	8	6	16	82	24	70
574 645	KL-S-BS201610	16	M10	10	6	16	82	24	70
574 646	KL-S-BS202508	16	M8	8	7	16	82	24	70
574 647	KL-S-BS202510	25	M10	10	7	16	82	24	70
574 648	KL-S-BS203508	35	M8	8	8	16	82	24	70
574 649	KL-S-BS203510	35	M10	10	8	16	82	24	70
574 650	KL-S-BS205010	50	M10	10	9,8	20	90	25	48
574 651	KL-S-BS205012	50	M12	12	9,8	20	90	25	48
574 652	KL-S-BS207010	70	M10	10	11,6	20	90	25	48
574 653	KL-S-BS207012	70	M12	12	11,6	20	90	25	48
574 654	KL-S-BS209510	95	M10	10	13,8	20	90	25	48
574 655	KL-S-BS209512	95	M12	12	13,8	20	90	25	48
574 656	KL-S-BS212010	120	M10	10	15,5	25	113	28	20
574 657	KL-S-BS212012	120	M12	12	15,5	25	113	28	20
574 658	KL-S-BS215010	150	M10	10	17	25	113	28	20
574 659	KL-S-BS215012	150	M12	12	17	25	113	28	20
574 660	KL-S-BS218510	185	M10	10	18,5	32	130	35	15
574 661	KL-S-BS218512	185	M12	12	18,5	32	130	35	15
574 662	KL-S-BS224010	240	M10	10	21,5	32	130	35	15
574 663	KL-S-BS224012	240	M12	12	21,5	32	130	35	15
574 664	KL-S-BS230012	300	M12	12	24	34	135	36	6
574 665	KL-S-BS230016	300	M16	16	24	34	135	36	6
574 666	KL-S-BS240012	400	M12	12	26	34	135	36	6
574 667	KL-S-BS240016	400	M16	16	26	34	135	36	6
574 668	KL-S-BS250016	500	M16	16	29,5	40	160	36	6

# Изолированные гильзовые наконечники

## Особенности:

- Изоляция из самозатухающего полиамида
- Температура эксплуатации до +105°C
- Размеры и цвет в соответствии с DIN 46228
- Соответствует требованиям UL 486
- Соответствует экологической директиве RoHS
- Немецкий стандарт цветовой маркировки

Материал втулки: медь EN 13600

Покрытие: олово

Материал изоляции: самозатухающий полиамид



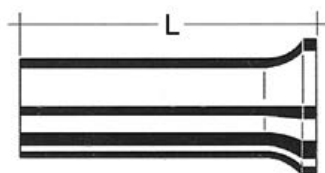
Код заказа	Тип	Сечение , мм <sup>2</sup>	L1, мм	L2, мм	S2, мм	Цвет	Шт. в упак.
570002	IKY 0,25/8	0,25	10	6	0,25	Голубой	500
570003	IKY 0,34/8	0,34	10	6	0,25	Бирюзовый	500
570010	IKY 0,50/8	0,5	14	8	0,25	Оранжевый	500
570020	IKY 0,75/8	0,75	14	8	0,25	Белый	500
570030	IKY 1,0/8	1	14	8	0,25	Желтый	500
570040	IKY 1,5/8	1,5	14	8	0,25	Красный	500
570041	IKY 1,5/10	1,5	16	10	0,25	Красный	500
570042	IKY 1,5/12	1,5	18	12	0,25	Красный	500
570043	IKY 1,5/18	1,5	24	18	0,25	Красный	500
570050	IKY 2,5/8	2,5	15	8	0,25	Синий	250
570051	IKY 2,5/12	2,5	19	12	0,25	Синий	250
570052	IKY 2,5/18	2,5	25	18	0,25	Синий	250
570060	IKY 4,0/9	4	18	10	0,3	Серый	250
570061	IKY 4,0/12	4	19	12	0,3	Серый	250
570070	IKY 6,0/12	6	20	12	0,3	Черный	100
570071	IKY 6,0/18	6	26	18	0,3	Черный	100
570080	IKY 10,0/12	10	22	12	0,4	Слоновой кости	100
570081	IKY 10,0/18	10	28	18	0,4	Слоновой кости	100
570090	IKY 16,0/12	16	22	12	0,4	Зеленый	50
570091	IKY 16,0/18	16	28	18	0,4	Зеленый	50
570100	IKY 25,0/16	25	30	16	0,4	Коричневый	20
570110	IKY 35,0/16	35	30	16	0,4	Бежевый	20
570120	IKY 50,0/20	50	36	20	0,5	Оливковый	20

## Гильзовые наконечники без изоляции

### Особенности:

- Соответствует стандарту DIN 46228/1
- Соответствует требованиям UL 486
- Соответствует экологической директиве RoHS

Материал втулки: медь EN 13600  
Покрытие: олово



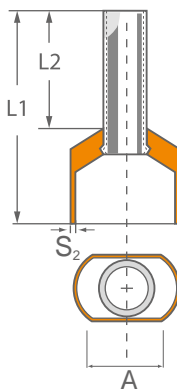
Код заказа	Тип	Сечение, мм <sup>2</sup>	L, мм	Шт. в упак.
571010	KY 0,5/10	0,5	10	1000
571020	KY 0,75/10	0,75	10	1000
571030	KY 1,0/10	1	10	1000
571040	KY 1,5/10	1,5	10	1000
571050	KY 2,5/12	2,5	12	1000
571060	KY 4,0/12	4	12	500
571070	KY 6,0/12	6	12	250
571080	KY 10,0/12	10	12	250
571090	KY 16,0/12	16	12	100

## Двойные гильзовые наконечники

### Особенности:

- Изоляция из самозатухающего полиамида
- Температура эксплуатации до +105°C
- Размеры и цвет в соответствии с DIN 46228
- Соответствует требованиям UL 486
- Соответствует экологической директиве RoHS
- Немецкий стандарт цветовой маркировки

Материал втулки: медь EN 13600  
Покрытие: олово  
Материал изоляции: самозатухающий полиамид



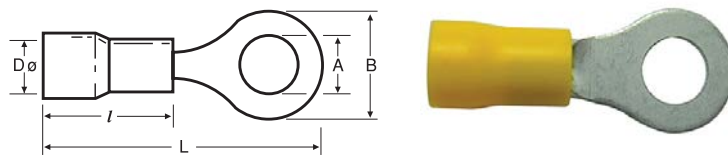
Код заказа	Тип	Цвет	Сечение, мм <sup>2</sup>	L1, мм	L2, мм	S2, мм	A, мм	Шт. в упак.
572010	IKY - 2 x0,5/8	Оранжевый	2x0,5	14	8,2	0,3	5	500
572020	IKY - 2 x0,75/8	Белый	2x0,75	14	8	0,3	5,5	500
572030	IKY - 2 x1/8	Желтый	2x1,0	15	8	0,3	5,8	500
572040	IKY - 2 x1,5/8	Красный	2x1,5	16	8	0,3	6,5	250
572050	IKY - 2 x2,5/8	Синий	2x2,5	19	10	0,4	8	200
572060	IKY - 2 x4/8	Серый	2x4	22	12	0,5	9	100
572070	IKY - 2 x6/8	Черный	2x6	23	12	0,5	11,4	75
572080	IKY - 2 x10/8	Слоновой кости	2x10	24	12	0,5	13,4	50
572090	IKY - 2 x16/8	Зеленый	2x16	29	16	0,6	17,2	20

## Кольцевые изолированные наконечники

### Особенности:

- Соответствует требованиям UL и CE
- Соответствует экологической директиве RoHS

Материал: электролитическая медь  
 Покрытие: олово  
 Материал изоляции: ПВХ



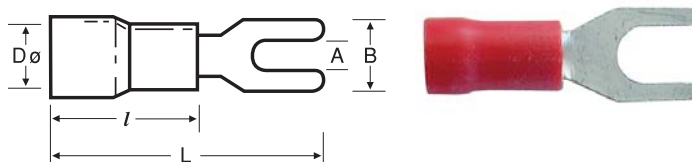
Код заказа	Тип	Сечение, мм <sup>2</sup>	Размеры, мм					Шт. в упак.
			A	B	D Ø	L	l	
590 010	КУК-301	0,5-1,5	3,2	5,5 ±0,2	4,3 ±0,3	17,5 ±1,0	10,0 ±0,5	100
590 011	КУК-351	0,5-1,5	3,8	6,6 ±0,2	4,3 ±0,3	19,4 ±1,0	10,0 ±0,5	100
590 012	КУК-401	0,5-1,5	4,4	6,6 ±0,2	4,3 ±0,3	19,6 ±1,0	10,0 ±0,5	100
590 013	КУК-501	0,5-1,5	5,4	8,0 ±0,2	4,3 ±0,3	20,8 ±1,0	10,0 ±0,5	100
590 014	КУК-601	0,5-1,5	6,5	11,9 ±0,2	4,3 ±0,3	27,0 ±1,0	10,0 ±0,5	100
590 015	КУК-801	0,5-1,5	8,5	11,8 ±0,2	4,3 ±0,3	26,7 ±1,0	10,0 ±0,5	100
590 020	КУК-302	1,5-2,5	3,4	6,6 ±0,2	4,8 ±0,3	17,8 ±1,0	10,0 ±0,5	100
590 021	КУК-402	1,5-2,5	4,4	8,5 ±0,2	4,8 ±0,3	22,0 ±1,0	10,0 ±0,5	100
590 022	КУК-502	1,5-2,5	5,4	9,6 ±0,2	4,8 ±0,3	21,8 ±1,0	10,0 ±0,5	100
590 023	КУК-602	1,5-2,5	6,4	12,0 ±0,2	4,8 ±0,3	27,0 ±1,0	10,0 ±0,5	100
590 024	КУК-802	1,5-2,5	8,5	12,0 ±0,2	4,8 ±0,3	27,0 ±1,0	10,0 ±0,5	100
590 025	КУК-1002	1,5-2,5	10,6	13,6 ±0,2	4,8 ±0,3	30,5 ±1,0	10,0 ±0,5	100
590 030	КУК-406	4,0-6,0	4,4	9,5 ±0,2	6,7 ±0,3	26,6 ±1,0	13,0 ±0,5	100
590 031	КУК-506	4,0-6,0	5,3	9,5 ±0,3	6,7 ±0,3	26,6 ±1,0	13,0 ±0,5	100
590 032	КУК-606	4,0-6,0	6,4	12,0 ±0,2	6,7 ±0,3	29,5 ±1,0	13,0 ±0,5	100
590 033	КУК-806	4,0-6,0	8,5	15,0 ±0,2	6,5 ±0,3	34,0 ±1,0	13,0 ±0,5	50
590 034	КУК-1006	4,0-6,0	10,6	15,0 ±0,2	6,7 ±0,3	33,8 ±1,0	13,0 ±0,5	50
590 035	КУК-1206	4,0-6,0	13,1	19,1 ±0,2	6,7 ±0,3	38,2 ±1,0	13,0 ±0,5	50

## Вилочные изолированные наконечники

### Особенности:

- Соответствует стандартам UL и CE
- Соответствует экологической директиве RoHS

Материал: электролитическая медь  
 Покрытие: олово  
 Материал изоляции: ПВХ



Код заказа	Тип	Сечение, мм <sup>2</sup>	Размеры, мм					Шт. в упак.
			A	B	D Ø	L	l	
591 010	КСК-301	0,5-1,5	3,3	5,7 ±0,2	4,3 ±0,3	21,0 ±1,0	10,0 ±0,5	100
591 011	КСК-351	0,5-1,5	3,8	6,4 ±0,3	4,1 ±0,3	21,0 ±1,0	10,0 ±0,5	100
591 012	КСК-401	0,5-1,5	4,4	6,4 ±0,2	4,3 ±0,3	21,0 ±1,0	10,0 ±0,5	100
591 013	КСК-501	0,5-1,5	5,4	8,1 ±0,2	4,3 ±0,3	21,0 ±1,0	10,0 ±0,5	100
591 014	КСК-601	0,5-1,5	6,6	9,5 ±0,2	4,3 ±0,3	21,0 ±1,0	10,0 ±0,5	100
591 021	КСК-352	1,5-2,5	3,7	6,0 ±0,2	4,8 ±0,3	21,0 ±1,0	10,0 ±0,5	100
591 022	КСК-402	1,5-2,5	4,4	6,4 ±0,2	4,8 ±0,3	21,0 ±1,0	10,0 ±0,5	100
591 023	КСК-502	1,5-2,5	5,4	8,1 ±0,2	4,8 ±0,3	21,0 ±1,0	10,0 ±0,5	100
591 024	КСК-602	1,5-2,5	6,5	12,0 ±0,3	4,9 ±0,3	27,0 ±1,0	10,0 ±0,5	100
591 030	КСК-406	4,0-6,0	4,4	8,3 ±0,3	6,6 ±0,3	25,5 ±1,0	13,0 ±0,5	100
591 031	КСК-506	4,0-6,0	5,4	9,0 ±0,3	6,7 ±0,3	25,5 ±1,0	13,0 ±0,5	100
591 032	КСК-606	4,0-6,0	6,6	12,0 ±0,3	6,7 ±0,3	31,5 ±1,0	13,0 ±0,5	50

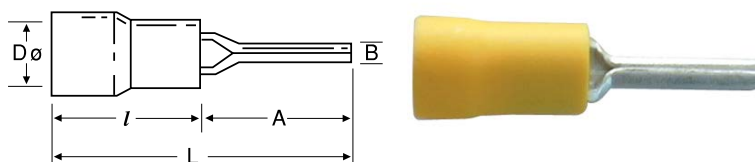


# Штыревые изолированные наконечники

## Особенности:

- Соответствует требованиям UL и CE
- Соответствует экологической директиве RoHS

Материал: электролитическая медь  
 Покрытие: олово  
 Материал изоляции: ПВХ



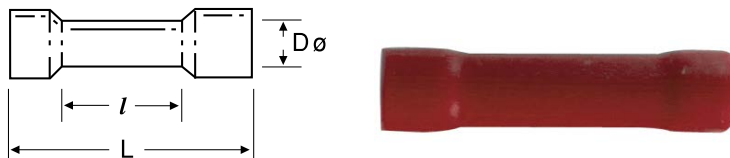
Код заказа	Тип	Сечение, мм <sup>2</sup>	Размеры, мм					Шт. в упак.
			A	B	D Ø	L	l	
592 010	ККК 1/1,5	0,5–1,5	12,0 ±0,3	1,9 ±0,2	4,3 ±0,3	22,0 ±1,0	10,0 ±0,5	200
592 020	ККК 1/2,5	1,5–2,5	12,0 ±0,3	1,8 ±0,2	4,9 ±0,3	22,0 ±1,0	10,0 ±0,5	200
592 030	ККК 1/6	4,0–6,0	14,0 ±0,3	2,8 ±0,2	6,7 ±0,3	27,0 ±1,0	13,0 ±0,5	100

# Соединительные изолированные втулки

## Особенности:

- Соответствует требованиям UL и CE
- Соответствует экологической директиве RoHS

Материал: электролитическая медь  
 Покрытие: олово  
 Материал изоляции: ПВХ



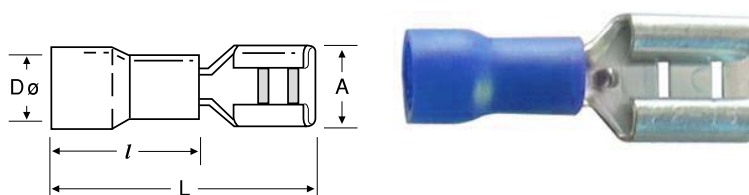
Код заказа	Тип	Сечение, мм <sup>2</sup>	Размеры, мм			Шт. в упак.
			D Ø	L	l	
597 010	КМЕ–251	0,5–1,5	4,3 ±0,3	26,0 ±1,0	15,0 ±0,3	100
597 020	КМЕ–252	1,5–2,5	4,8 ±0,3	26,0 ±1,0	15,0 ±0,3	100
597 030	КМЕ–256	4,0–6,0	6,7 ±0,3	27,0 ±1,0	15,0 ±0,3	75

# Разъемы плоские изолированные "мама"

## Особенности:

- Соответствует требованиям UL и CE
- Соответствует экологической директиве RoHS

Материал: электролитическая медь  
 Покрытие: олово  
 Материал изоляции: ПВХ



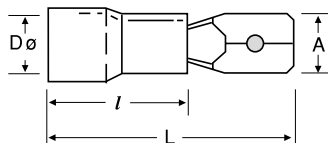
Код заказа	Тип	Сечение, мм <sup>2</sup>	Размеры, мм				Шт. в упак.
			A	D Ø	L	l	
593 010	KFD–1288	0,5–1,5	3,2 +0,2 -0,05	3,4 ±0,3	18,8 ±1,0	10,0 ±0,5	200
593 011	KFD–1488	0,5–1,5	5,0 +0,2 -0,05	3,4 ±0,3	18,8 ±1,0	10,0 ±0,5	200
593 012	KFD–1638	0,5–1,5	6,7 ±0,2	3,4 ±0,3	20,5 ±1,0	10,0 ±0,5	100
593 020	KFD–2488	1,5–2,5	5,0 +0,2 -0,05	4,1 ±0,3	19,0 ±1,0	10,0 ±0,5	200
593 021	KFD–2638	1,5–2,5	6,7 ±0,2	4,1 ±0,3	20,4 ±1,0	10,0 ±0,5	100
593 030	KFD–5638	4,0–6,0	6,7 ±0,2	5,6 ±0,3	23,4 ±1,0	13,0 ±0,5	100

## Разъемы плоские изолированные "папа"

### Особенности:

- Соответствует требованиям UL и CE
- Соответствует экологической директиве RoHS

Материал: электролитическая медь  
 Покрытие: олово  
 Материал изоляции: ПВХ



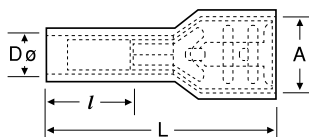
Код заказа	Тип	Сечение, мм <sup>2</sup>	Размеры, мм				Шт. в упак.
			A	D Ø	L	l	
594 010	KFE-1288	0,5-1,5	2,8 ±0,2	4,1 ±0,3	18,7 ±1,0	10,0 ±1,0	200
594 011	KFE-1488	0,5-1,5	4,8 ±0,2	3,5 ±0,3	19,2 ±1,0	10,0 ±0,5	200
594 012	KFE-1638	0,5-1,5	6,35 ±0,2	3,4 ±0,3	21,0 ±1,0	10,0 ±0,5	100
594 020	KFE-2488	1,5-2,5	4,8 ±0,2	4,1 ±0,3	19,4 ±1,0	10,0 ±1,0	200
594 021	KFE-2638	1,5-2,5	6,35 ±0,2	4,1 ±0,3	21,0 ±1,0	10,0 ±1,0	100
594 030	KFE-5638	4,0-6,0	6,35 ±0,2	5,6 ±0,3	24,0 ±1,0	13,0 ±0,5	100

## Разъемы плоские полностью изолированные "мама"

### Особенности:

- Соответствует требованиям UL и CE
- Соответствует экологической директиве RoHS

Материал: электролитическая медь  
 Покрытие: олово  
 Материал изоляции: ПВХ



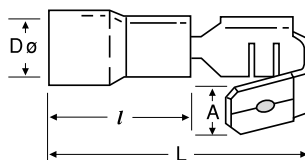
Код заказа	Тип	Сечение, мм <sup>2</sup>	Размеры, мм				Шт. в упак.
			A	D Ø	L	l	
595 010	IKFD-1288	0,5-1,5	3,2 +0,2 -0,05	3,4 ±0,3	18,5 ±1,0	10,0 ±0,5	100
595 011	IKFD-1488	0,5-1,5	5,0 ±0,2	3,4 ±0,3	19,0 ±1,0	10,0 ±0,5	100
595 012	IKFD-1638	0,5-1,5	6,7 ±0,2	3,4 ±0,3	22,6 ±1,0	10,0 ±0,5	100
595 020	IKFD-2488	1,5-2,5	5,0 +0,2 -0,05	4,2 ±0,3	21,7 ±1,0	10,0 ±0,5	100
595 021	IKFD-2638	1,5-2,5	6,7 ±0,2	4,1 ±0,3	22,8 ±1,0	10,0 ±0,5	100
595 030	IKFD-5638	4,0-6,0	6,7 ±0,2	5,2 ±0,3	23,8 ±1,0	11,0 ±0,5	75

## Разъемы плоские изолированные ступенчатые

### Особенности:

- Соответствует требованиям UL и CE
- Соответствует экологической директиве RoHS

Материал: электролитическая медь  
 Покрытие: олово  
 Материал изоляции: ПВХ



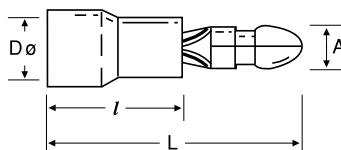
Код заказа	Тип	Сечение, мм <sup>2</sup>	Размеры, мм				Шт. в упак.
			A	D Ø	L	l	
596 010	KPB-1638	0,5-1,5	6,5 ±0,2	3,4 ±0,3	21,5 ±1,0	10,2 ±0,5	100
596 020	KPB-2638	1,5-2,5	6,5 ±0,2	4,2 ±0,3	21,5 ±1,0	10,2 ±0,5	100
596 030	KPB-5638	4,0-6,0	6,3 ±0,2	5,5 ±0,3	24,0 ±1,0	12,7 ±0,5	75

# Разъемы штекерные изолированные "папа"

## Особенности:

- Соответствует требованиям UL и CE
- Соответствует экологической директиве RoHS

Материал: электролитическая медь  
 Покрытие: олово  
 Материал изоляции: ПВХ



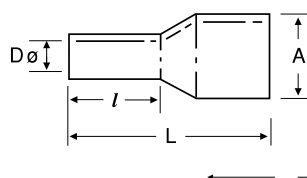
Код заказа	Тип	Сечение, мм <sup>2</sup>	Размеры, мм				Шт. в упак.
			A Ø	D Ø	L	l	
598 010	KMT-1040	0,5-1,5	4,0 ±0,2	3,4 ±0,3	21,5 ±1,0	10 ±0,5	100
598 020	KMT-2050	1,5-2,5	5,0 ±0,2	4,1 ±0,3	21,5 ±1,0	10 ±0,3	100
598 030	KMT-5050	4,0-6,0	5,0 ±0,2	5,6 ±0,3	24,5 ±1,0	13 ±0,3	100

# Разъемы штекерные изолированные "мама"

## Особенности:

- Соответствует требованиям UL и CE
- Соответствует экологической директиве RoHS

Материал: электролитическая медь  
 Покрытие: олово  
 Материал изоляции: ПВХ



Код заказа	Тип	Сечение, мм <sup>2</sup>	Размеры, мм				Шт. в упак.
			A Ø	D Ø	L	l	
599 010	KFT-1040	0,5-1,5	3,9 ±0,2	3,3 ±0,3	24,5 ±1,0	10,0 ±0,5	100
599 020	KFT-2050	1,5-2,5	4,9 ±0,2	3,9 ±0,3	25,0 ±1,0	10,0 ±0,5	100
599 030	KFT-5050	4,0-6,0	4,9 ±0,2	5,6 ±0,3	28,0 ±1,0	13,0 ±0,5	50

Архангельск (8182)63-90-72  
 Астрахань (8512)99-46-04  
 Барнаул (3852)73-04-60  
 Белгород (4722)40-23-64  
 Брянск (4832)59-03-52  
 Владивосток (423)249-28-31  
 Волгоград (844)278-03-48  
 Вологда (8172)26-41-59  
 Воронеж (473)204-51-73  
 Екатеринбург (343)384-55-89  
 Иваново (4932)77-34-06

Ижевск (3412)26-03-58  
 Иркутск (395)279-98-46  
 Казань (843)206-01-48  
 Калининград (4012)72-03-81  
 Калуга (4842)92-23-67  
 Кемерово (3842)65-04-62  
 Киров (8332)68-02-04  
 Краснодар (861)203-40-90  
 Красноярск (391)204-63-61  
 Курск (4712)77-13-04  
 Липецк (4742)52-20-81

Магнитогорск (3519)55-03-13  
 Москва (495)268-04-70  
 Мурманск (8152)59-64-93  
 Набережные Челны (8552)20-53-41  
 Нижний Новгород (831)429-08-12  
 Новокузнецк (3843)20-46-81  
 Новосибирск (383)227-86-73  
 Омск (3812)21-46-40  
 Орел (4862)44-53-42  
 Оренбург (3532)37-68-04  
 Пенза (8412)22-31-16

Пермь (342)205-81-47  
 Ростов-на-Дону (863)308-18-15  
 Рязань (4912)46-61-64  
 Самара (846)206-03-16  
 Санкт-Петербург (812)309-46-40  
 Саратов (845)249-38-78  
 Севастополь (8692)22-31-93  
 Симферополь (3652)67-13-56  
 Смоленск (4812)29-41-54  
 Сочи (862)225-72-31  
 Ставрополь (8652)20-65-13

Сургут (3462)77-98-35  
 Тверь (4822)63-31-35  
 Томск (3822)98-41-53  
 Тула (4872)74-02-29  
 Тюмень (3452)66-21-18  
 Ульяновск (8422)24-23-59  
 Уфа (347)229-48-12  
 Хабаровск (4212)92-98-04  
 Челябинск (351)202-03-61  
 Череповец (8202)49-02-64  
 Ярославль (4852)69-52-93

Киргизия (996)312-96-26-47

Казахстан (7273)495-231

Таджикистан (992)427-82-92-69

Единый адрес для всех регионов: [kns@nt-rt.ru](mailto:kns@nt-rt.ru) || <https://klemsan.nt-rt.ru>